

Nowości na rynku

Nowa generacja podkładu przyspieszającego pracę warsztatu od AkzoNobel



Warsztaty lakiernicze mogą teraz korzystać z nowej generacji podkładów marki lakierniczej Sikkens firmy AkzoNobel, które pomagają znacznie poprawić wydajność przy jednoczesnym obniżeniu kosztów energii. Systemy podkładów

znane jako Sikkens Autosurfacer Optima pomagają zaoszczędzić czas i pieniądze, bez uszczerbku dla jakości.

Nowe produkty – szybko schnące w temperaturze otoczenia, utwardzane podczerwiecią i w 60°C – przyspie-

szają czas cyklu, co zwalnia miejsce w kabinie lakierniczej i ostatecznie obniża koszty energii nawet o 85% w porównaniu z konwencjonalnym wypełniaczem wymagającym obróbki wstępnej. W połączeniu z metodą aplikacji w jed-

Więcej na stronie:
www.e-autonaprawa.pl

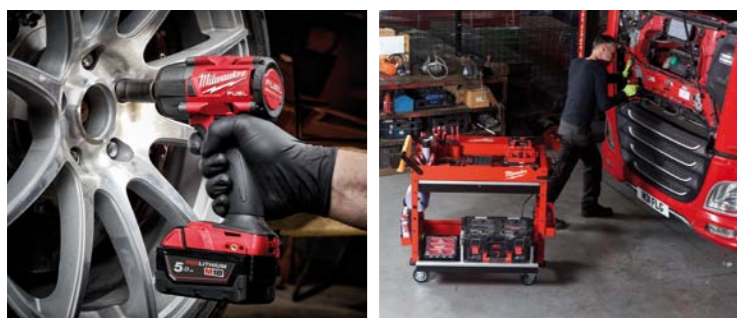
nym kroku może to również skutkować nawet o 80% krótszym czasem procesu przy suszeniu promiennikiem podczerwieni, co pozwala warszatom lakierniczym zmieścić więcej zadań w standardowym dniu pracy.

Oprócz oszczędności czasu i energii, do każdej naprawy potrzeba mniej produktu. Powstaje też mniej odpadów wynikających z braku konieczności szlifowania tak dużej ilości materiału.

Inne korzyści obejmują zwiększoną ochronę przed korozją, eliminując potrzebę czasochłonnej obróbki wstępnej, dzięki czemu pracownicy lakierni mogą natychmiast rozpocząć pracę, obniżając tym samym całkowity koszt naprawy.

www.sikkensvr.com/pl

Rozwiązania Milwaukee® w ofercie Inter Carsu



Klienci największego dystrybutora części motoryzacyjnych w Polsce zyskują dostęp do akumulatorowych rozwiązań amerykańskiej marki Milwaukee®. W ofercie Inter Carsu fachowcy z branży znajdują elektronarzędzia, oświetlenie, narzędzia ręczne, wózki narzędziowe, modułowe sys-

temy do przechowywania i transportowania oraz środki ochrony indywidualnej.

Trwałe, wydajne i przyjazne środowisku rozwiązania Milwaukee® dobrze się sprawdzają nawet w najbardziej ekstremalnych warunkach, które często mają miejsce w warsztatach. Szeroki asor-

tyment dostępnych narzędzi sprawia, że mogą być wykorzystywane na co dzień w pracy związanej m.in. z serwisowaniem aut czy sezonową wymianą opon, przyczyniając się do uzyskiwania lepszych osiągnięć i podnoszenia wydajności pracowników.

– Dajemy naszym klientom dostęp do rozwiązań z elastycznym systemem akumulatorowym. Klucze udarowe, wiertarki, szlifierki kątowe czy pilniki taśmowe – wszystkie te narzędzia mogą pracować wydajnie na tym samym akumulatorze. To szansa na stworzenie bezpieczniejszego środowiska pracy, czyli bez kabli

czy emisji spalin. Jeśli do tego dodamy stale rozwijaną ofertę artykułów BHP, oświetlenia do motoryzacji, narzędzi ręcznych, systemy przechowywania, akcesoria, w tym nasadki udarowe, to widzimy, że oferta Inter Cars znacząco też wzbogaca się o nowe, wartościowe rozwiązania dla mechaników – mówi Mariusz Syty, starszy specjalista ds. produktu w firmie Inter Cars.

Zakup produktów Milwaukee® w Inter Carsie uprawnia klientów do skorzystania z rozszerzonej, trzyletniej gwarancji.

www.intercars.com.pl

Philips Ultinon Pro3100

Philips Ultinon Pro3100 to nowa generacja żarówek sygnalizacyjnych wykonanych w technice LED (seria Pro3100 zastępuje starszą serię Pro3000). Są jaśniejsze i szybciej się włączają, co poprawia bezpieczeństwo jazdy, czyni samochód bardziej widocznym i wyraźniej sygnalizuje manewry. Philips Ultinon Pro3100 są kompatybilne z wieloma modelami samochodów, a ich montaż nie sprawia problemów.

Podczas cofania, zatrzymywania się czy skręcania kierowcy muszą wysyłać jasne sygnały o zamierzonym ruchu pojazdu, aby zapewnić bezpieczeństwo sobie i innym użytkownikom dróg. Żarów-

ki sygnalizacyjne LED Philips Ultinon Pro3100 ułatwiają to zadanie dzięki odpowiedniej jasności. Charakterystyczne, żywe światło wyróżnia się zarówno w dzień, jak i w nocy, niezależnie od pogody, umożliwiając wczesne rozpoznanie i szybszą reakcję. Żarówki LED Philips Ultinon Pro3100 zastosowane w światłach cofania lub w przeciwmgłowych oświetlają większy obszar, co ułatwia prowadzenie pojazdu. W przeciwieństwie do żarówek konwencjonalnych nie potrzebują czasu na rozgrzanie się, lecz wytwarzają światło natychmiast po włączeniu. Żarówki Philips Ultinon Pro3100 w specyfikacji festoon idealnie nadają się do oświetlenia wnętrza samochodu, schowka czy



tablic rejestracyjnych, zapewniając jasne, przyjazne dla oka światło.

Żarówki z serii Philips Ultinon Pro3100 są kompatybilne z szeroką gamą marek i modeli samochodów. Komponenty wysokiej jakości i zaawansowana technologia zarządzania ciepłem sprawiają, że mają one dłuższą żywotność niż ich żarowe odpowiedniki. W więk-

szości przypadków dodatkową zaletą jest brak polaryzacji, a zatem nie trzeba się martwić o to, w którą stronę należy je zainstalować.

Uwaga! Obowiązek sprawdzenia, czy korzystanie z żarówek typu LED retrofit jest zgodne z obowiązującymi lokalnymi wymogami prawnymi, spoczywa na nabywcach i użytkownikach.

www.philips.pl

KONKURS!

Możesz wygrać jedną z trzech nagród: kombinezon warsztatowy lub ogrodniczkę warsztatową, ufundowanych przez firmę KYB,

jeśli zakreszlisz właściwe propozycje odpowiedzi na pytania 1, 2, 3 i 4 oraz wyczerpująco opiszesz kwestię poruszoną w pytaniu 5. Nie znasz niektórych odpowiedzi lub nie jesteś ich pewien? Przeczytaj w tym wydaniu artykuł „Kontrola układu zawieszenia”, a następnie wypełnij kupon zamieszczony poniżej i wyślij go na adres redakcji do 31 maja 2023 r. (decyduje data stempla pocztowego) albo też skorzystaj z formularza na stronie: www.e-autonaprawa.pl.

PYTANIA KONKURSOWE

I Jak należy przeprowadzać naprawy we współczesnym samochodzie?

- a. stosować wyłącznie oryginalne części zamienne
- b. przy okazji naprawy trzeba przeprowadzić kompletną diagnostykę pojazdu
- c. używać markowych narzędzi warsztatowych
- d. przy naprawie należy zachowywać procedury i przestrzegać zaleceń producentów pojazdów

II Kompleksowe badanie układu zawieszenia nie obejmuje:

- a. kontroli oporów tarcia związanych z ruchem zawieszenia
- b. stanu technicznego i sztywności elementów sprężystych
- c. kontroli luzów połączeń sworzni kulowych, elementów metalowo-gumowych i łożysk
- d. ustawienia geometrii układu jezdnego pojazdu

III Przed montażem nowego amortyzatora (w konstrukcji dwururowej) należy go:

- a. przepompować (7 razy)
- b. odpowietrzyć w pionowej pozycji
- c. zastosować specjalistyczny smar
- d. 4-6 razy wcisnąć i wyciągnąć do oporu jego tłoczysko

IV Czym powinna się zakończyć wymiana elementów zawieszenia?

- a. kontrolą geometrii kół i zawieszenia
- b. jazdą testową trwającą co najmniej 15 minut
- c. oceną wzrokową całego układu
- d. próbą na „szarpaku”

V Czy podczas napraw układu zawieszenia zawsze konieczna jest wymiana osłon i odbojów na nowe?

.....
 Imię i nazwisko uczestnika konkursu
 Dokładny adres
 Telefon e-mail

Wyrażam zgodę na przetwarzanie moich danych osobowych dla potrzeb niezbędnych do przeprowadzenia niniejszego konkursu (ustawa z 29.08.1997 o ochronie danych osobowych)

Formularz elektroniczny
oraz regulamin konkursu
znajdują się na stronie:
www.e-autonaprawa.pl/konkurs

Prosimy
przebrać
pocztą

Autonaprawa

ul. Parkowa 25

51-616 Wrocław

Autonaprawa

KYB
Our Precision. Your Advantage