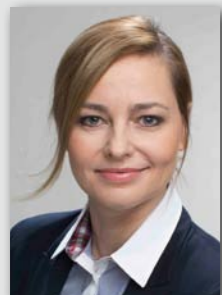


Trzy sposoby na problem z akumulatorem

Aksesoria firmy Osram



MAGDALENA BOGUSZ

MARKETING MANAGER AUTOMOTIVE EE & MEA
OSRAM

SEZON ZIMOWY TRWA, A SAMOCHODY, PODOBNIIE JAK LUDZIE, NIESPECJALNIE LUBIĄ MROZY. MOŻE SIĘ ZDARZYĆ, ŻE ROZŁADOWANY AKUMULATOR UNIEMOŻLIWI JAZDĘ. Z BADANIA* PRZEPROWADZONEGO PRZEZ INSTYTUT ARC RYNEK I OPINIA NA ZLECENIE FIRMY OSRAM WYNIKA, ŻE PROBLEMY Z AKUMULATOREM MIAŁO AŻ CZTERECH NA PIĘCIU ANKIETOWANYCH KIEROWCÓW. DLATEGO WARTO SIĘ ZABEZPIECZYĆ



BOOSTER BATTERYSTART OBSL FIRMY OSRAM PODŁĄCZONY DO AKUMULATORA W SAMOCHODZIE

Pomóc w tym mogą akcesoria firmy Osram – boostery i nowoczesne prostowniki, a także kable rozruchowe, dzięki którym można „pożyczyć” prąd od innego kierowcy. Gorzej, jeśli w pobliżu nie ma nikogo, kto mógłby służyć pomocą. W takiej sytuacji nieocenione usługi odda booster, czyli urządzenie rozruchowe. A na przyszłość, by uniknąć takiej sytuacji,

zwłaszcza gdy samochód nie jest używany codziennie, warto mieć inteligentny prostownik, który pozwoli utrzymać napięcie w akumulatorze na optymalnym poziomie.

W ofercie firmy Osram znajdziemy boostery BatteryStart, pozwalające w krótkim czasie uruchomić silnik. Do wyboru są cztery modele jump starterów –

OBSL 200, 300, 400 i Pro 700. Najmniejszy z nich – model OBSL 200 – jest w stanie uruchomić silnik o pojemności do 3 litrów, a wersja 400 pomoże w uruchomieniu silnika Diesla do 4 litrów lub benzynowego o dwukrotnie większej pojemności. Wszystkie modele wyposażone są w gniazda USB, dzięki czemu mogą pełnić rolę powerbanku. W razie potrzeby

FOT. OSRAM

FOT. OSRAM

można z nich doładować np. telefony komórkowe, aparaty, tablety itp. Przydatną funkcją jest wbudowana latarka. Startery mają zabezpieczenie przed odwrotnym podłączeniem biegunów.

Do aut z większymi silnikami (również dla profesjonalistów) przeznaczony jest booster Pro 700. Bez problemu uruchomi on silniki benzynowe o pojemności do 8 l i wysokoprężne do 6 l. A jego największą zaletą jest możliwość doładowania startera za pomocą... uruchomionego właśnie pojazdu. Wystarczy zostawić urządzenie podłączone na 60 sekund, by booster naładował się ponownie do stanu wyjściowego. Można go także ładować z gniazdka 230 V.

Rodzina inteligentnych prostowników Osram BatteryCharge składa się z trzech urządzeń – OEBCS 904, 906 i 908. Można nimi naładować akumulatory 12 V o pojemności nawet do 170 Ah, a także te o napięciu 24 V do 70 Ah (model 908). Prostowniki Osram jako nieliczne na rynku ładują wszystkie typy akumulatorów, włączając litowo-jonowe. Urządzenia BatteryCharge mają funkcje podtrzymania, które pomagają chronić akumulator przed rozładowaniem zimą lub podczas dłuższego postoju. Prostowniki wyposażono w czytelny wyświetlacz LCD z podświetleniem, a wszystkie funkcje obsługuje się jednym przyciskiem. Wyposażenie obejmuje także przewód z końcówkami oczkowymi, który można zainstalować w samochodzie na stałe, co ułatwia kolejne podłączenia ładowarki. Urządzenie dysponuje zabezpieczeniem zapobiegającym uszkodzeniom instalacji elektrycznej w razie odwrotnego podłączenia biegunów.

Aż 69% badanych przez ARC Rynek i Opinia kierowców uruchamiało swój samochód z rozładowanym akumulatorem za pomocą kabli. Niewiele mniejszy odsetek (61%) deklaruje, że pomagało w ten sposób kierowcy w potrzebie. Warto więc zaopatrzyć się w solidne przewody rozruchowe. W ofercie Osram można znaleźć kilka modeli, również przeznaczonych dla profesjonalistów. Produkty o kodach OSC250, 350 i 500 różnią się m.in. przekrojem przewodów (odpowiednio 25, 35 i 50 mm²), długo-



PROSTOWNIK OSRAM Z SERII OEBCS (U GÓRY) ORAZ ZESTAW KABLI ROZRUCHOWYCH WRAZ Z PODRĘCZNYM FUTERAŁEM (PONIŻE)



ścią (3,5; 4,5 i 5 m), a także maksymalnym natężeniem prądu. Kable OSC500 mogą pracować w sposób ciągły pod natężeniem 600 A (maksymalnie 1200 A).

Lista miejsc, w których można kupić produkty i akcesoria Osram dostępna jest

pod adresem: www.oryginalnebezpieczne.pl/gdzie_kupic.php.

*) Badanie na zlecenie firmy Osram przeprowadzone w październiku 2021 roku przez Instytut ARC Rynek i Opinia na ogólnopolskiej grupie 1018 kierowców samochodów osobowych.