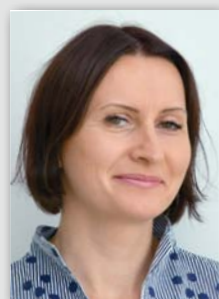


# Przegląd lamp warsztatowych marki Philips



## WIOLETTA PASIONEK

MARKETING MANAGER CENTRAL EUROPE  
LUMILEDS POLAND

OŚWIETLENIE JEST JEDNYM Z NAJWAŻNIEJSZYCH, CHOĆ CZĘSTO NIE-DOCENIANYCH ELEMENTÓW W TWORZENIU ODPOWIEDNICH WARUNKÓW PRACY. LEPsze WARUNKI OŚWIETLENIOWE UMOŻLIWIĄ SZYBSZE WYKONYWANIE ZADAŃ, OGRANICZAJĄ LICZBĘ POPEŁNIANYCH BŁĘDÓW I PRZYCZYNIĄ SIĘ DO POPRAWY BEZPIECZEŃSTWA PRACOWNIKÓW

### Lampa przewodowa

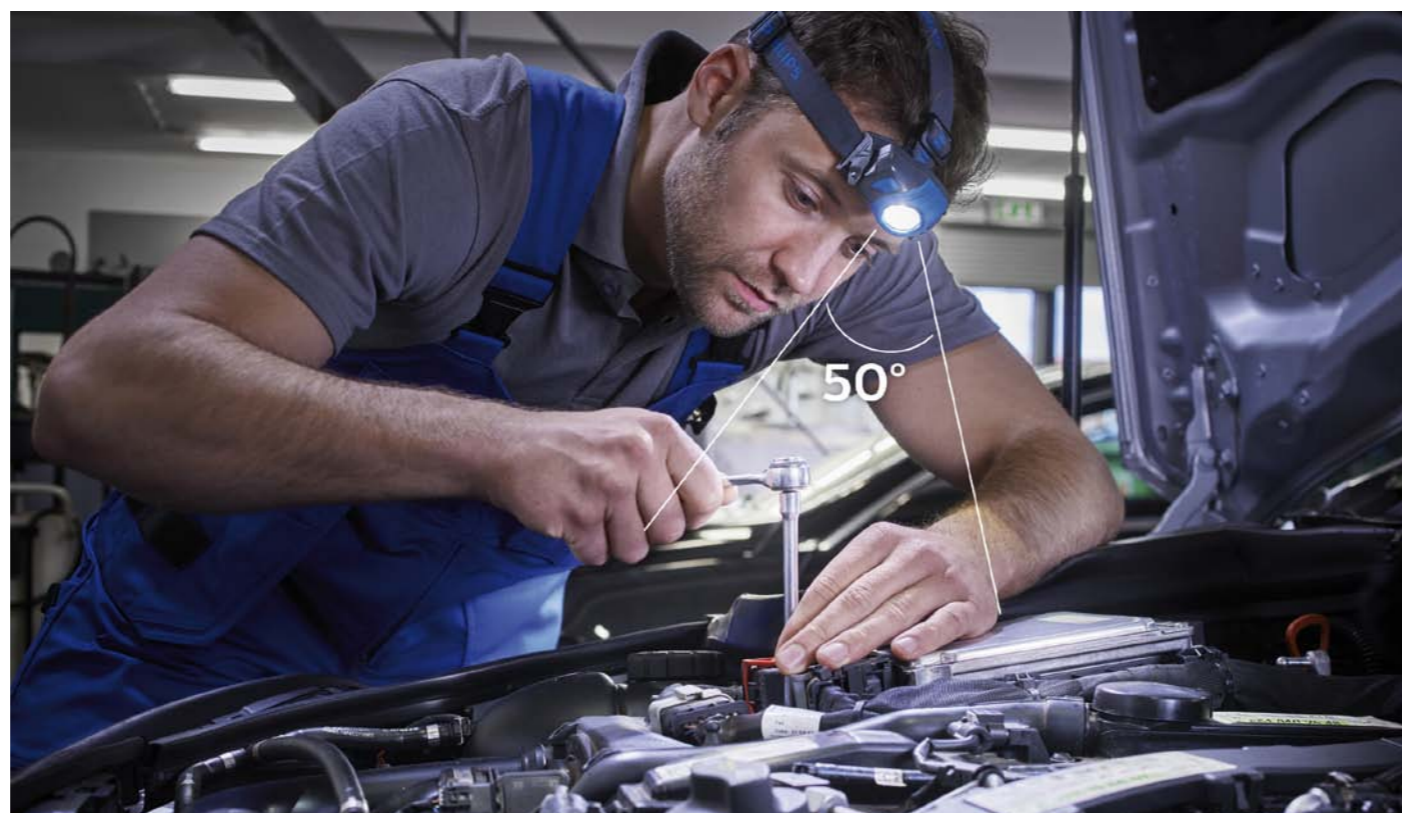


**CBL10** – kompaktowa, profesjonalna lampa LED o mocnym strumieniu świetlnym 330 lumenów, wyposażona w obrotowy 360° zaczep i haczyk umożliwiający jej zawieszenie. Emituje białe światło o temperaturze 6000 K. Obudowa odporna jest na wodę, chemikalia i kurz. Długość kabla zasilającego wynosi 5 m.

### Lampy bezprzewodowe



**EcoPro61 Slim** – bardzo wąska, składana lampa do ciasnych przestrzeni z głowicą pozwalającą na obrót w zakresie 270°. Zapewnia trzy tryby jasności: 500, 250 i 50 lumenów. Wyposażona jest w wysuwany haczyk ze stali nierdzewnej oraz silny magnes, co pozwala ją zarówno zawiesić, jak i przymocować do me-



PRAKTYCZNA LAMPKA HDL10. KTÓRĄ MOŻNA ZAŁOŻYĆ NA GŁOWĘ

talowej powierzchni. Akumulator zapewnia korzystanie z najjaśniejszego światła – przez 2,5 godziny lub przez 20 godzin z najśłabszego.

**RCH31 UV** ze stacją dokującą – lampa LED nowej generacji z wykrywaczem nieszczelności UV, co może być szczególnie przydatne dla mechaników serwisu-

jących klimatyzację. Odchylana głowica pozwala kierować wiązkę światła tam, gdzie jest akurat potrzebne. Strumień świetlny lampy wynosi 350 lumenów w trybie wzmocnionym i 150 – w ekologicznym. Wysuwany, obrotowy haczyk oraz magnes pozwalają na dowolne mocowanie, a czerwony wskaźnik Find-Me umożliwia łatwą lokalizację

FOT. PHILIPS

FOT. PHILIPS



**Penlight Professional** – poręczna, kompaktowa, odporna na uderzenia, wodę i kurz lampa o długości 17 cm i wadze 70 g (wraz z trzema bateriami AAA). Sześć diod LED zapewnia strumień świetlny 130 lumenów, a czas pracy wynosi 11 godzin.



lampy w warsztacie. Czas pracy w trybie ekologicznym wynosi 8 godzin. Akumulator o pojemności 3000 mAh wytrzymuje 1500 cykli ładowania, czyli pięć razy więcej niż standardowy. Lampa jest odporna na wodę, chemikalia i kurz.

**PEN20S** – przenośna lampa warsztatowa z akumulatorem służąca do szybkich przeglądów. Oferuje jasność 100 lumenów w trybie ekonomicznym lub 200 lumenów w trybie zwiększonej mocy, a czas pracy wynosi odpowiednio: 4 i 2 godziny. Światło o temperaturze 6000 K nie męczy wzroku. W lampę wbudowany jest zaczep i magnes. Pełne ładowanie akumulatora przy użyciu standardowego złącza mikro-USB trwa zaledwie dwie godziny.



**RCH10S** – smukła lampa z bardzo trwałym akumulatorem, zapewniającym zasilanie do 6 godzin. Podobnie jak poprzednia, ma dwa tryby pracy: 100 i 200 lumenów. Emituje białe światło o temperaturze 6000 K i doskonale oświetla obszar roboczy. Kąt padania wiązki wynosi 120°. Hak i magnes pozwalają na pracę bez odrywania rąk.

**RCH5S** – lampa kieszonkowa z funkcją płynnego przyciemniania umożliwiają regulację jasności od 30 do 300 lumenów.



Kąt wiązki światła o szerokości 120° oświetla duży obszar roboczy, a specjalny wskaźnik informuje, po jakim czasie akumulator będzie wymagał naładowania. Lampa jest wodoszczelna (klasa IP54) i odporna na uderzenia. Kompaktowa konstrukcja pozwala łatwo wsunąć ją do kieszeni. Wydajna stacja dokująca z portem mikro-USB zapewnia wydajne ładowanie akumulatora i kompatybilność z modelem RCH25.

**RCH25** – przyciemniana lampa ze stacją dokującą. Funkcja płynnego przyciemniania umożliwia łatwą regulację jasności od 500 do 50 lumenów, a ostatnie ustawienie jest zapamiętywane. Dzięki diodom Lumileds LED model ten zapewnia najbardziej wydajne oświetlenie punktowe na rynku, a naturalne światło o temperaturze 6000 K jest łagodne dla oczu. Akumulator zapewnia pracę do 10 godzin w trybie ekonomicznym. Pełne ładowanie trwa niecałe 3,5 godziny.



**RCH21S** – solidna lampa robocza ładowana w stacji dokującej o szerokim, 90-stopniowym kącie wiązki światła. Wyposażona w wysokiej jakości diody LED zapewnia dwa tryby zasilania: 300 i 120 lumenów. Gumowa obudowa chroni jej solidną konstrukcję i zabezpiecza przed uszkodzeniem podczas upadku. Lampa odporna jest również na chemikalia, rozpuszczalniki, zachlapanie wodą i kurz.



**MatchLine MDLS CRI** – wszechstronna, 3-modułowa lampa robocza o mocnym białym świetle pochodzącym z trzech oddzielnych modułów pozwala widzieć oświetlane powierzchnie w naturalnych kolorach. Diody LED Lumileds Luxeon wytwarzają światło o wskaźniku CRI 92.



Każdy moduł ma głowicę obracającą się w zakresie 300°, a matowy filtr redukuje lustrzane odbicia i efekt oślepienia.

Obecna oferta lamp Philips obejmuje ponad 20 modeli, a pełną ofertę lamp warsztatowych z opisami i specyfikacją techniczną można znaleźć na stronie [www.philips.pl](http://www.philips.pl)