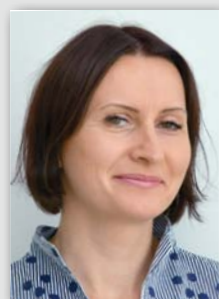


# Nowe konstrukcje żarówek Philips

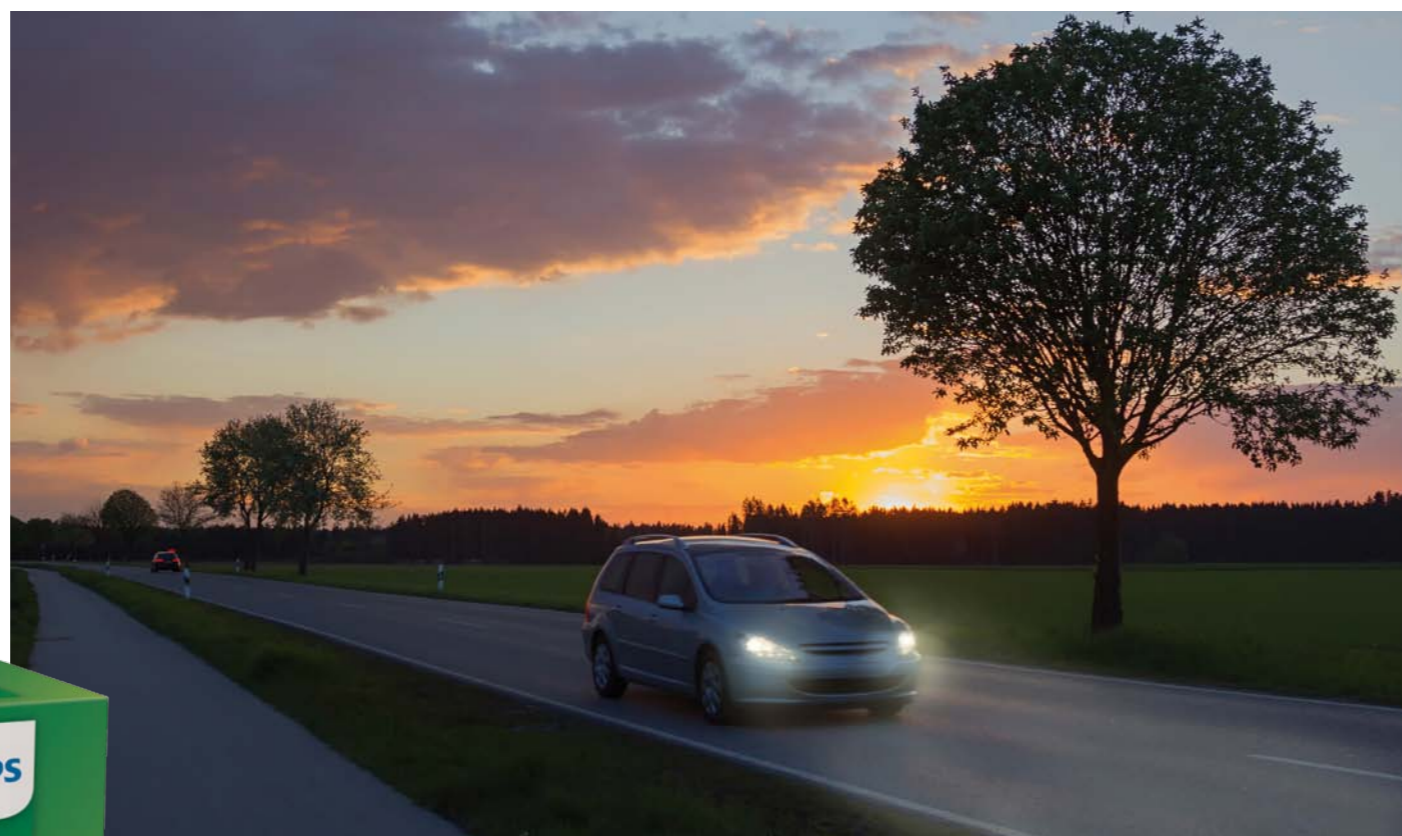


**WIOLETTA PASIONEK**

MARKETING MANAGER CENTRAL EUROPE  
LUMILEDS POLAND

H4 I H7 TO OBECNIE NAJPOPULARNIEJSZE ŻARÓWKI HALOGENOWE STOSOWANE W REFLEKTORACH GŁÓWNYCH POJAZDÓW MECHANICZNYCH, JEDNAK OD NIEDAWNA SĄ STOPNIOWO ZASTĘPOWANE NOWYMI KONSTRUKCJAMI, TAKIMI JAK H18 I H19

Pomimo licznych innowacji we współczesnych samochodach wciąż dominują reflektory z żarówkami halogenowymi. Zdaniem przedstawicieli Lumileds – wyjątkowego, licencjonowanego producenta i dystrybutora oświetlenia samochodowego marki Philips – stan ten będzie utrzymywał się jeszcze przez wiele lat, głównie ze względu na niskie koszty produkcji, zakupu i eksploatacji. Z drugiej strony, wpływa to na pracę producentów pojazdów, ponieważ sama konstrukcja żarówki halogenowej istotnie ogranicza projektantów chcących tworzyć reflektory, które nawiązywałyby do nowoczesnych linii nadwozia. Szczególnie dotyczy to samochodów osobowych z segmentu A, B i C.



Dla projektantów samochodów bryła nadwozia to niezwykle istotny element, a reflektory, by posłużyć się obrazową przenośnią, są „oczami auta”. Nadają one indywidualny wygląd poszczególnym modelom samochodów. Jednocześnie

muszą zapewniać maksymalny poziom bezpieczeństwa na drodze.

Nowe rozwiązania zastosowane w H18 i H19 pozwoliły na opracowanie krótszych żarników i baniek żarówek halogenowych. Przekłada się na to możliwość zaprojektowania reflektorów o mniejszej średnicy, lepszej optyce i bardziej kompaktowej budowie. Oczywiście wymagało to za-

FOT. PHILIPS



ŻARÓWKI HALOGENOWE H18

chowania dotychczasowych parametrów świetlnych, które zostały nawet poprawione. Więcej światła na drodze pozwala kierowcy szybciej i lepiej ocenić sytuację,



ŻARÓWKI HALOGENOWE H19

Na początek H18 (12V 65W) i H19 (12V 60/55W) uzupełniły gamę żarówek Philips LongLife EcoVision (H1, H3, H4, H7 i H11). Charakteryzują się one długą żywotnością, która w przypadku pierwszej z tych nowości wynosi do 1100 godzin, a w drugiej – do 1500 godzin ciągłego świecenia. Zapewniają też wydajny strumień świetlny o wartości 1700 i 1750 lm.

H18 jest odpowiednikiem H7, zaś H19 to H4. Nie jest to jednak równoznaczne z możliwością ich zastosowania we wszystkich konstrukcjach tradycyjnych reflektorów.

Żarówki halogenowe Philips H18 i H19 nie są już nowością w branży motoryzacyjnej. Od dwóch lat wykorzystuje się je przy pierwszym montażu m.in. w Fordzie EcoSport i Kia Soul czy Hyundaiu

HB20 produkowanym na rynku Ameryki Łacińskiej. Teraz obie żarówki trafiły na aftermarket i są dostępne również na polskim rynku.

## DIAGNOSTYKA



**AXONE Nemo**

**NAVIGATOR TXT5**



## KALIBRACJA KAMER I RADARÓW



**RCCS**

**NOWOŚĆ!**

## KLIMATYZACJA R1234yf, R134a, R744 (CO<sub>2</sub>)



**10 modeli stacji obsługi wszystkich czynników**



[www.texapoland.pl](http://www.texapoland.pl)  
tel. 32 364 18 80