



Z PRAWEJ: FILTR CAŁKOWICIE ZUŻYTY. Z LEWEJ: ZREGENEROWANY DO NATYCHMIASTOWEGO UŻYCIA

sprawy, a jego trwałość jest porównywalna z nową częścią kupioną w ASO, w dodatku o wiele droższą.

Głównym bowiem atutem zakupu katalizatora regenerowanego jest jego niższa cena w porównaniu z częścią nową. Należy jednak zwrócić uwagę na sposób, w jaki dany produkt został zregenerowany, ponieważ wpływa to na jego jakość i trwałość. Metody polegające na udrożnieniu katalizatora są najtańsze, ale często okazują się mało skuteczne.

katalizator będzie droższy, ale niesprawny i nie będzie oczyszczał spalin.

Najłatwiejszą, ale i też najlepszą metodą jest wymiana niesprawnych, niedroższych części, czyli wkładów ceramicznych. Stosujemy ją w naszej firmie jako pierwsi w Polsce. Dzięki temu wyeliminowaliśmy problemy, jakie pojawiają się przy próbie regeneracji katalizatora poprzez jego czyszczenie. Jesteśmy w stanie zregenerować każdy katalizator, niezależnie od tego, czy jest on zatkany, zalany olejem czy stopiony. Przy zastosowaniu nowych wkładów ceramicznych mamy pewność, że każdy oferowany przez nas katalizator jest w 100%

#### W usługowej praktyce

Obecnie nasza firma regeneruje katalizatory poprzez wymianę filtra, ponieważ metoda ta jest najskuteczniejsza. Po jej zastosowaniu filtry są w pełni wyczyszczone, nadal zachowują swoje właściwości oraz funkcjonalność. Regenerowane w ten sposób filtry służą jeszcze przez długi czas.

Często w przypadku pojawienia się usterki, w tym przypadku zapchania filtra, bardzo duże znaczenie ma termin i szybkość naprawy. Wbrew pozorom, czas oczekiwania na produkt regenerowany nie jest nadmiernie długi z powodu czasochłonności dokonywanych

procesów. Jednym z atutów firmy Kaliński jest obszerny magazyn produktów, mieszczący kilkanaście tysięcy rodzajów części. Wśród ogromnej ilości asortymentu są również zregenerowane katalizatory oraz filtry DPF, co pozwala na realizację zamówienia natychmiast po jego złożeniu. Oprócz należnej opłaty pobierana jest również kaucja, która jest zwracana po odesłaniu elementu przeznaczonego do regeneracji. Dodatkowo w naszym nowoczesnym warsztacie, zlokalizowanym w podpoznańskich Chybach, możemy dokonać wymiany i montażu filtra.

Można zaryzykować stwierdzenie, że usługi regeneracji zmieniają rynek. Klienci wolą płacić mniej, więc coraz chętniej korzystają z regenerowanych części. Podobnie wygląda to w przypadku innych podzespołów.

Nasze ponad 25-letnie doświadczenie w branży motoryzacyjnej pozwala nam ocenić, które trendy będą się rozwijać, a które mają małe szanse powodzenia. Regeneracja taką szansę ma, ponieważ jest działaniem proekologicznym, zapobiegającym powstawaniu uciążliwych odpadów.

Wszystkich serdecznie zapraszamy do poznania naszej oferty, korzystania z części regenerowanych, a także współpracy. ■

FOT. FIRMA KALIŃSKI – TŁUMIKI I UKŁADY WYDECHOWE

## Bądź eko i dbaj o silnik!

POPULARNYM TEMATEM W MEDIACH JEST OSTATNIO SMOG – JEGO PRZYCZYNY I SKUTKI. POWSTAJE ON GŁÓW- NIE ZA SPRAWĄ PRZYDOMOWYCH KOTŁOWNI, A TAKŻE ZANIEDBANYCH SILNIKÓW DIESLA I W MNIEJSZYM STOP- NIU – SILNIKÓW BENZYNOWYCH

Samochody nie emitują nadmiernych zanieczyszczeń, jeśli przy każdym przeglądzie sprawdza się elementy odpowiedzialne za czystość spalin. Poprawia to również w znacznym stopniu kondycję silnika.

- ▶ blokowanie układu recyrkulacji spalin,
  - ▶ problemy z drożnością DPF,
  - ▶ przedwczesne usterki dwumasowego koła zamachowego,
  - ▶ zatkanie układu dolotowego.
- Czyszczenie wtryskiwaczy powinno więc następować przy każdym przeglądzie.

#### Spalanie oleju

**Przyczyny** to głównie: przedmuchy ze skrzyni korbowej i usterka turbosprężarki. **Rozwiązanie:** przed zdecydowaniem się na kosztowny remont silnika warto spróbować płukania układu olejowego preparatem Pro-line Engine Flush numer 2662. Jeżeli przyczyną przenikania oleju są zapieczone pierścienie, zabieg ten powinien spowodować znaczącą poprawę. Do wyeksploatowanych pojazdów warto dodać modyfikator oleju Oil Additive na bazie dwusiarczku molibdenu MoS<sub>2</sub> nr art. 8342, który uszczelnia silnik i ograniczy dymienie.

#### Dymienie na czarno

**Przyczyna:** brudne końcówki wtryskiwaczy i złe rozpylenie paliwa. **Rozwiązanie:** czyszczenie wtryskiwaczy preparatem Oczyszczacz wtryskiwaczy nr 2666 w silnikach Diesla lub 1971 w silnikach benzynowych. Czyszczenie wtryskiwaczy benzynowych jest bardzo istotne w przypadku korzystania z paliwa LPG lub systemu wtrysku bezpośredniego.

Płyn czyszczący powinien być stosowany profilaktycznie przynajmniej raz na 5 000 kilometrów. Złe rozpylenie paliwa jest główną przyczyną pogorszenia stanu oleju silnikowego i wcześniejszego zużywania się elementów silnika. Powoduje też:

#### Zawór recyrkulacji spalin

**Przyczyna niesprawności:** zablokowanie zaworu EGR w pozycji otwartej. Skutek: nadmierna emisja sadzy w zakresie wyższych obrotów. **Rozwiązanie:** czyszczenie zdemontowanego zaworu środkiem Pro-line oczyszczacz wtryskiwaczy nr 5111 lub jego wymiana na nowy.

#### Kolektor ssący

**Przyczyna niesprawności:** ograniczenie przepływu powietrza do komór spalania. **Skutek:** gwałtowne wzbogacanie mieszanki i nadmierna emisja sadzy. **Rozwiązanie:** czyszczenie układu dolotowego preparatem numer Pro-line oczyszczacz przepustnic 5111 (benzyna) lub Pro-line oczyszczacz kolektorów dolotowych numer 5168 (diesel).

Do wyczyszczenia układu dolotowego nie trzeba demontować kolektora. Preparaty stosuje się zgodnie z instrukcją przy pracującym silniku.

#### Brak lub niesprawność DPF

Przypominamy, że jego wycinanie jest niezgodne z prawem. Problemy z poprawnym działaniem filtra mają silniki wyposażone w suchy filtr umiejscowiony daleko od silnika i przez to pracujące w za niskiej temperaturze (Mazda 2.0,



Fiat 1.9 – stosowane w fiatach, oplach, saabach i alfach romeo).

Rozwiązaniem jest okresowe czyszczenie DPF w warsztacie przy użyciu środków o numerach 5169 i 5171.

Po odkręceniu czujnika temperatury (pomiędzy katalizatorem a filtrem) specjalną sondą wprowadza się oba płyny do filtra. Przy jazdach na krótkich dystansach polecamy dodatek do ochrony filtra DPF nr 2650, działający na podobnej zasadzie, co fabryczny płyn w mokrych filtrach FAP. Stosowany profilaktycznie sprawia on, że silnik emituje mniej sadzy, a proces jej dopalania odbywa się przy niższej temperaturze.

#### Uszczelniacze zaworowe

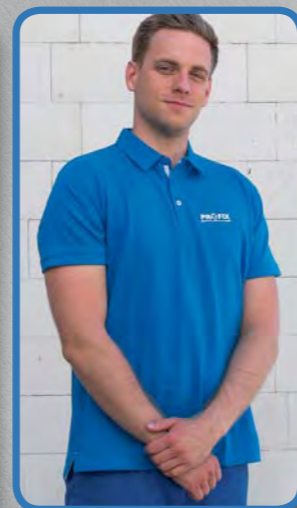
Ich nieuszczelnienie powoduje przenikanie oleju wzdłuż trzonków zaworowych. Usterka jest łatwa do zdiagnozowania przez obserwację rury wydechowej tuż po uruchomieniu silnika.

Chwilowe niebieskie dymienie, ustępujące po około 20 sekundach, dowodzi usterki uszczelniaczy. Wskazana jest wówczas ich wymiana lub wlanie preparatu: Stop wyciekom oleju (nr 2671). Delikatnie zmiękcza on gumę, zwiększając jej objętość, co redukuje wyciek oleju.

Opracowano na podstawie materiałów Liqui Moly

# KONKURS

## Nagrody: spodnie warsztatowe, polar i koszulka polo



# PROFIX

FOT. LIQUI MOLY