



leżnych współpracujących z firmą Auto Partner i spełniających wyznaczone standardy. Sieć zapewnia im wsparcie wizerunkowe i techniczne, profesjonalne szkolenia i poprawę jakości obsługi klienta zgodnie z najnowszymi trendami. Tworzy też preferencyjne warunki zakupów części. Grupa Auto Partner (*autopartner.com/warsztat*) umożliwia też dostęp do innych, negocjowanych przez nią ofert, np. zakupu testerów, aktualizacji oprogramowania i dogodnych warunków leasingu przygotowywanych przez banki dla całej sieci MaXserwis.

Wsparcie organizatora sieci obejmuje doradztwo techniczne, administracyjne, informatyczne i marketingowe.

Dlaczego warto?

Powodów jest co najmniej kilka. Najważniejsze to:

- ▶ spójna strategia biznesowo-marketingowa oraz identyfikacja wizualna rozpoznawalnej na rynku polskim sieci MaXserwis (w tym nowoczesna strona www z wyszukiwarką warsztatów oraz ich multimedialnymi wizytówkami);
- ▶ zachowanie indywidualności warsztatów w ramach sieci MaXserwis (w odróżnieniu od systemów klasycznej franczyzy i sieci, w których wizualizacja przygotowana przez ich organizatora jest wiodąca lub wręcz jedyna);
- ▶ akcje promujące warsztat na rynku lokalnym, w ramach których oferowane są m.in. bezpłatne kontrole wybranych podzespołów pojazdu, wykonywane przy użyciu profesjonalnego sprzętu i przy wsparciu biura sieci MaXserwis;

- ▶ specjalistyczna opieka koordynatorów nad warsztatami zrzeszonymi w sieci MaXserwis podczas całego okresu trwania umowy;
- ▶ atrakcyjne pakiety – m.in. startowy (obejmujący identyfikację wizualną sieci, kombinezony, pokrowce, okładki na dowody rejestracyjne, książeczki serwisowe, zawieszki zapachowe) i coroczne pakiety odnawialne;
- ▶ bezpłatne szkolenia z zakresu obsługi klienta oraz zarządzania warszatem i szkolenia techniczne prowadzone w warunkach warsztatowych (bezpłatne lub na preferencyjnych warunkach);
- ▶ preferencyjny dostęp do oprogramowania technicznego, a także aplikacji mobilnej na systemy iOS i Android oraz bezpłatnej telefonicznej infolinii technicznej dla warsztatów;
- ▶ program lojalnościowy dla członków sieci.

Nowoczesne rozwiązania systemowe

Sieć niezależnych warsztatów samochodowych MaXserwis to także podążanie z duchem czasu, aby sprostać rosnącym oczekiwaniom klientów. Każdy z członków sieci zyskuje dostęp do nowoczesnych narzędzi diagnostycznych, części zamiennych czołowych światowych dostawców oraz dostęp do nowoczesnych rozwiązań. To sprawia, że klient finalny warsztatu otrzymuje usługę na najwyższym poziomie, czyli możliwość łatwego dostępu do historii napraw swojego pojazdu w postaci elektronicznej książki serwisowej, dostępność wyszukiwarki warsztatów zrzeszonych w sieci MaXserwis oraz, co ważne – do statystyk bieżących kosztów użytkowania pojazdu.



Przyjęcie do sieci uzależnione jest od indywidualnej oceny potencjału warsztatu, jego lokalizacji oraz uwarunkowań na lokalnym rynku.

FOT. MAXSERWIS

Zablokowany skraplacz klimatyzacji



ANDRZEJ NAGLIK

PRODUCT MANAGER
CHŁODNICE NISSENS POLSKA

SKRAPLACZ TO ZWYKLE PIERWSZY OD PRZODU WYMIENNIK CIEPŁA W KOMORZE SILNIKA. TEN KLUCZOWY ELEMENT KLIMATYZACJI ZMIENIA STAN SKUPIENIA CZYNNIKA CHŁODNICZEGO Z GAZOWEGO NA CIEKŁY, ODDAJĄC DO OTOCZENIA CIEPŁO POBRANE Z KABINY

Problemy

Kiedy w układzie klimatyzacji pojawiają się zanieczyszczenia, cienkie rurki skraplacza szybko mogą zostać zablokowane. Ograniczeniu ulega wówczas przepływ czynnika chłodniczego i w konsekwencji zmniejsza się zdolność skraplacza do odprowadzania ciepła. W większości przypadków skutkiem tego jest bardzo szkodliwe dla sprężarki zwiększenie ciśnienia w układzie. Szczególnie nowoczesne skraplacze, wykonane w technologii mikrorurek, narażone są na zablokowanie. Zapewniają one wysoką wydajność chłodzenia przy niewielkiej masie wymiennika, ale cienkie rurki są bardziej wrażliwe na zanieczyszczenia.

Zalecane postępowanie

Utrzymanie skraplacza w dobrym stanie technicznym wymaga każdorazowej wymiany filtra-osuszacza podczas wymiany sprężarki, rozszczelnienia układu lub wycieku czynnika chłodniczego. W trakcie bezawaryjnej eksploatacji zaleca się wymienić osuszacz co 2-3 lata.

Ponadto, zalecane jest płukanie układu klimatyzacji po awarii sprężarki. Należy upewnić się, czy żadne pozostałości płynu do płukania nie zostały w układzie AC po tej czynności.

Zawsze należy stosować zalecany olej i dodatki. W razie jakichkolwiek wątpliwości co do stanu technicznego skraplacza należy wymienić go na nowy.

Więcej na temat produktów i usług na: www.nissens.com/climate oraz www.nissens.com.pl

Najczęstsze przyczyny zablokowania skraplacza



Brak lub niewłaściwe płukanie układu – dokładne płukanie musi zostać wykonane przed instalacją nowego elementu układu klimatyzacji, zwłaszcza po zatarciu się sprężarki, gdy opiłki, ściery oraz zwęglony olej przemieszczają się w układzie i mogą spowodować zaburzenia pracy lub jego zablokowanie.



Nieprawidłowe użycie dodatków – niewłaściwe dodatki do oleju lub użycie ich w nadmiarze mogą spowodować zanieczyszczenie i zaburzenia pracy układu. Przyczyną tych zjawisk bywają także uszczelniacze do klimatyzacji, które uszkadzają elementy pokryte teflonem wewnątrz sprężarki lub krystalizują się w układzie, tworząc stałe i twarde wytrącenia. Szkodliwie działają na teflon również agresywne płyny do płukania klimatyzacji.



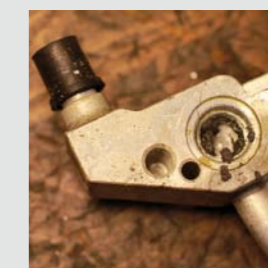
Nieprawidłowy olej – nieprawidłowa, zbyt duża lepkość oleju może zablokować skraplacz, szczególnie gdy jest on wykonany w technologii mikrorurek.



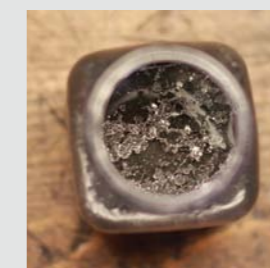
Zły stan osuszacza – polega na mniej wydajnym filtrowaniu zanieczyszczeń oraz słabszym wchłanianiu wilgoci, co zwiększa ryzyko ich dalszego przemieszczania się w układzie klimatyzacji. Może to doprowadzić do zablokowania skraplacza i innych elementów.



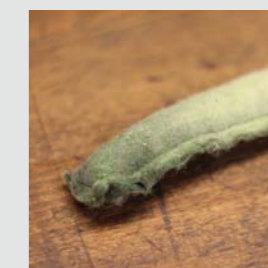
Czarny, zwęglony olej blokujący rurki skraplacza



Widoczne zanieczyszczenia wejścia do skraplacza



Olej z zatartej sprężarki. Zanieczyszczenia są obecne w całym układzie klimatyzacji, w tym też w skraplaczu



Zużyty osuszacz (lub jego wkład) to częsta przyczyna zablokowania skraplacza