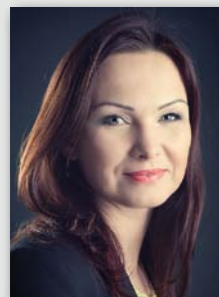


Oryginalne dmuchawy kabinowe



IWONA MOŁENDA
DYREKTOR MARKETINGU
VALEO SERVICE EASTERN EUROPE

PO ZIMIE ZAWSZE NALEŻY WYMIENIĆ FILTR KABINOWY, ALE NIE JEST TO JEDYNY ELEMENT UKŁADU WENTYLACJI, KTÓRY WYMAGA SERWISOWEJ UWAGI. DLATEGO WARTO PRZEPROWADZIĆ TAKŻE SZYBKI TEST SPRAWNOŚCI DMUCHAWY KABINOWEJ

Montowane jako wyposażenie fabryczne dmuchawy kabinowe wykonywane są zgodnie z rygorystycznymi wymaganiami producentów samochodów, którzy oczekują od nich praktycznie bezgłośniejszej pracy przy dużej wydajności. W rezultacie oryginalne dmuchawy Valeo nawet przy 4000 obr./min wytwarzają hałas o natężeniu nieprzekraczającym 40 dB, co odpowiada rozmowie prowadzonej szeptem, i jednocześnie są w stanie stukrotnie wymienić powietrze w kabinie samochodu w ciągu godziny.

Każdego roku Valeo dostarcza ponad 9 mln dmuchaw kabinowych do pierw-

szego montażu pojazdów. Jednak, podobnie jak w przypadku amortyzatorów, zużycie dmuchawy kabinowej postępuje w zasadzie niezauważalnie dla kierowcy. Jej praca stopniowo staje się nieregularna i mniej wydajna oraz bardziej hałaśliwa. Zmiany te następują na tyle powoli, że kierowca po prostu się do nich przyzwyczaja.

Mechanik obsługujący auto powinien wychwycić objawy zużycia dmuchawy, wykonując prosty test: ustawić temperaturę na minimum i włączyć dmuchawę na najwyższe obroty. Wszelkie podejrzane dźwięki lub niewystarczająca siła nawiewu oznaczają, że dmuchawa wymaga wymiany. Ten element układu wentylacji pracuje w ekstremalnych warunkach: w zmiennej temperaturze i wilgotności, a jednocześnie musi być odpowiednio wydajny, bardzo cichy i działać bezawaryjnie przez lata.

Dlatego, jeśli już konieczna jest wymiana na nowy, warto wybrać produkt oryginalny, ponieważ tylko taki zapewni prawidłowy montaż i właściwe parametry pracy (głośność, przepływ powietrza) zakładane przez producenta samochodu. Sprawna dmuchawa kabinowa to nie tylko komfort podróży, lecz także jej bezpieczeństwo, ponieważ przy ograniczonym przepływie powietrza niemożliwe jest usunięcie wilgoci gromadzącej się na szybach i widoczność zza kierownicy staje się ograniczona.

Kluczowa dla żywotności dmuchawy jest regularna wymiana filtra kabinowego. Stary i wypełniony zanieczyszczeniami wkład filtracyjny stawia większy opór przepływającemu powietrzu, wymuszając silniejsze obciążenie dmuchawy, zwłaszcza na jej wyższych obrotach, a tym samym powoduje jej wcześniejsze zużycie.

Najszybszym sposobem doboru dmuchawy odpowiedniej dla danego modelu samochodu jest skorzystanie z aplikacji katalogowej Valeo MyValeoParts, dostępnej na urządzeniach mobilnych korzystających z systemów Android i iOS. ■



Poznaj gamę 2017 Valeo ClimFill

Valeo odświeżyło swoją ofertę dla specjalistów obsługujących klimatyzację. Wypróbuj nowe, przyjazne w użyciu i zaawansowane technologicznie stacje Valeo ClimFill.



ClimFill® Easy & Easy HFO

Automatyczna, kompaktowa stacja do obsługi samochodów z systemem pracującym na nowym czynniku R1234yf.

- Zredukowana waga i rozmiary ułatwiają manewrowanie
- Automatycznie odzyskuje, oczyszcza i napienia czynnik
- Automatycznie separuje i dozuje olej
- Pompa próżniowa 50 l/min
- Zbiornik 9 kg

Ref. 625201 - ClimFill® EasyRef

Ref. 710297 - ClimFill® Easy HFO do obsługi nowego gazu



ClimFill® Pro & Pro HFO

Najwyższej jakości w pełni automatyczna stacja do obsługi klimatyzacji samochodów osobowych, dostawczych, ciężarowych, maszyn rolniczych oraz samochodów hybrydowych i EV.

- Dostosowana do obsługi R134a lub adaptacji do obsługi 1234yf (Pro)
- Ekologiczne i ekonomiczne złącza ClimFill® Lock
- Wydajna pompa próżniowa 50 l/min
- Zbiornik: 18 kg dla Pro i 16,3 kg dla Pro HFO

Ref. 625202 - ClimFill® Pro

Ref. 625295 - ClimFill® Pro HFO do obsługi nowego gazu



ClimFill® Maxi

W pełni automatyczna stacja do obsługi dużych układów A/C w samochodach ciężarowych i autobusach.

- Kolorowy wyświetlacz dotykowy
- Wydłużone okresy między przeglądami dzięki regeneracji oleju
- Program super doładowania by skutecznie napieniać A/C
- Wydajna pompa próżniowa 167 l/min
- Zbiornik 32 kg
- Baza danych AUTODATA

Ref. 710203

Podstawowa i widoczna już na pierwszy rzut oka różnica to nowe wyświetlacze o lepszej rozdzielczości oraz port USB, który umożliwi o wiele łatwiejszy update wewnętrznej bazy danych. Zmiany nie ograniczyły się jednak tylko do interfejsu – pas ogrzewający zbiornik z czynnikiem został zastąpiony innowacyjnym autonomicznym systemem utrzymującym stałe wysokie ciśnienie. Stacje mają teraz także nową pompę próżniową, która jest wydajniejsza w praktycznych zastosowaniach. Obecnie jej wydajność nominalna wynosi 50 l/min. W przypadku samochodów niemieckich producentów (Daimler, BMW, VW) nie ma potrzeby obniżania ciśnienia w układzie klimatyzacji do 0,01 mbar, skoro nawet w czasie montażu fabrycznego ciśnienie ograniczane jest do 5 mbar. Ważniejsze, by utrzymać je przez rekomendowane min. 20 minut, a optymalnie nawet 40 min.

Stacje ClimFill Easy, Pro i Pro HFO w najnowszej wersji mają nowe numery katalogowe – odpowiednio 625201, 625202 i 625295. Numery katalogowe poprzednich wersji zaczynają się od 710. Gama stacji do obsługi klimatyzacji Valeo składa się z trzech

podstawowych modeli (Easy, Pro i Maxi), z których dwa niższe występują w dwóch odmianach – do obsługi układów wyposażonych w czynnik R134a i w wersji HFO, przeznaczonych do układów z czynnikiem HFO-1234yf.

ClimFill Easy (ze zbiornikiem o pojemności 9 kg) to podstawowy model przeznaczony dla warsztatów, które chcą rozszerzyć swoją ofertę o usługę obsługi klimatyzacji. ClimFill Pro (zbiornik 18 kg) najlepiej sprawdza się w profesjonalnych warsztatach wyspecjalizowanych w obsłudze klimatyzacji. Z kolei stacja ClimFill Maxi (zbiornik 32 kg) została zaprojektowana z myślą o pojazdach ciężarowych i autobusach, dzięki czemu ma także wydajniejszą pompę próżniową i dłuższe przewody połączeniowe. Urządzenie wyróżnia także kolorowy ekran dotykowy. Wszystkie stacje Valeo ClimFill są urządzeniami w pełni automatycznymi, działającymi w oparciu o precyzyjne parametry zawarte w dostarczonych bazach danych. Bezpieczeństwo ich użytkowania gwarantują certyfikaty TÜV i PED. Można w nich stosować także oleje dielektryczne (POE) przeznaczone do układów klimatyzacji w samochodach z hybrydowymi układami napędowymi.

valeo added ■■■■■■