

Narzędzia diagnostyczne Delphi



TOMASZ HURT

MENADŻER DS. TECHNICZNYCH
DELPHI PRODUCT & SERVICE SOLUTIONS

FIRMA DELPHI OBOK SZEROKIEJ GAMY SAMOCHODOWYCH SYSTEMÓW, ZESPOŁÓW I PODZESPOŁÓW OFERUJE RÓWNIŻ SPECJALNE URZĄDZENIA PRZEZNACZONE DO NAPRAWY I DIAGNOSTYKI SAMOCHODÓW OSOBOWYCH I CIĘŻAROWYCH



FOT. 1

Najpopularniejszym z tych urządzeń jest tester diagnostyczny Delphi DS150E (fot. 1), ceniony przez mechaników z racji swego szerokiego zakresu zastosowania, jak również ze względu na intuicyjną obsługę.

W roku 2016 firma opracowała nowy system o tym przeznaczeniu, pozwalający dodatkowo na automatyczne aktualizowanie programu. To rozwiązanie spowodowało, że oprócz trzech głównych aktualizacji w roku możliwe jest dodawanie na bieżąco nowych funkcji diagnostycznych, zgodnie z zapotrzebowaniem zgłoszonym przez użytkowników.

Główne okno programu (fot. 2)

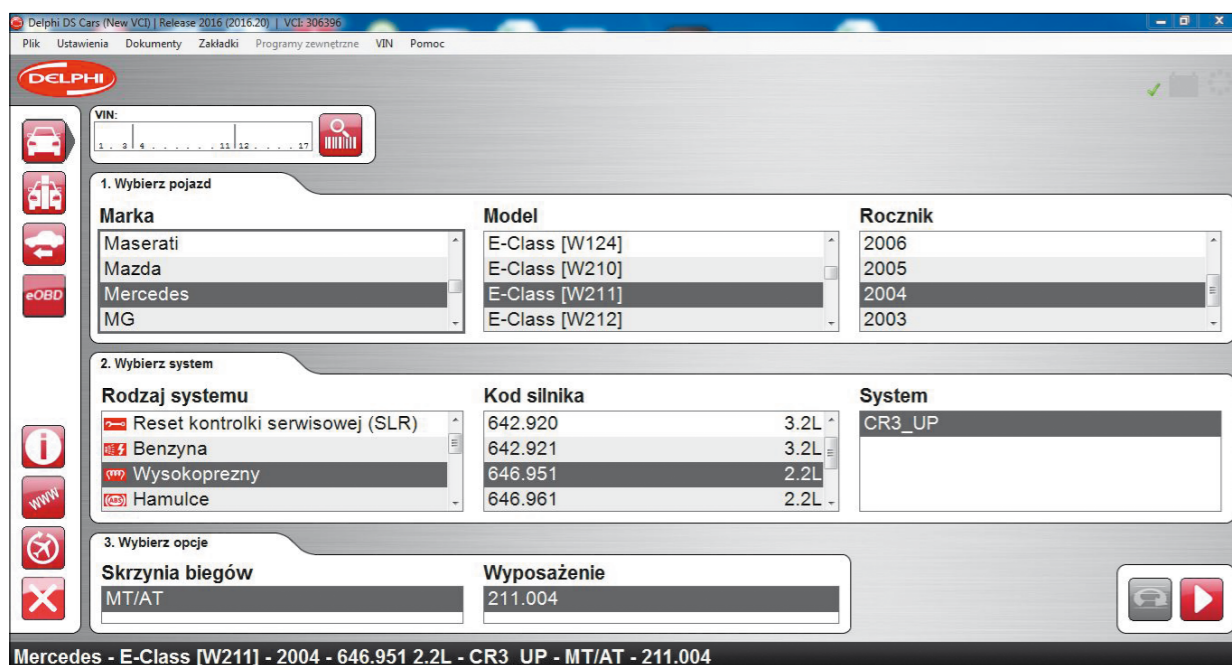
Posiadacze ważnej licencji na użytkowanie programu Car Max mają dostęp do Technicznej Bazy Pojazdów (VTI). Baza w wersji podstawowej zawiera informacje

dotyczące danych regulacyjnych, instrukcji wymiany układów rozrządu, pojemności olejów i płynów oraz momentów dokręcania śrub.

W 2017 roku zostanie wprowadzona możliwość zakupu bazy danych z częścią zawierającą schematy elektryczne, diagnostykę kodów błędów wraz ze wskazówkami, jak dokonywać pomiarów podzespołów.

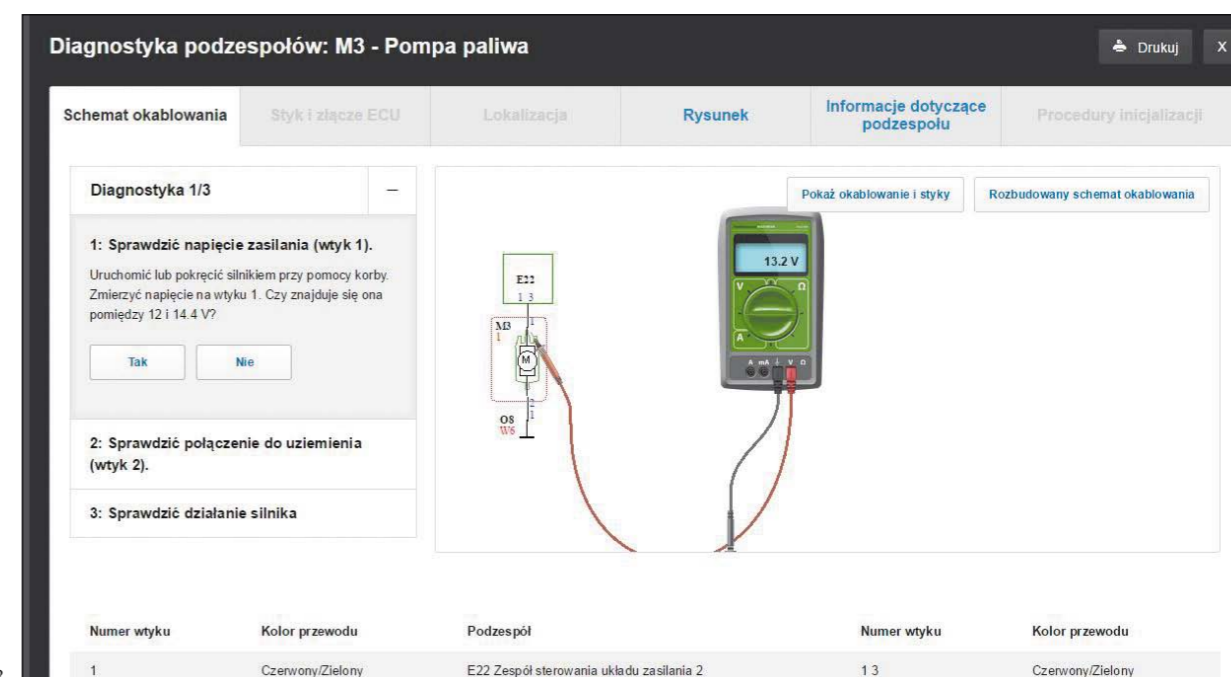
Diagnostyka podzespołów VTI (fot. 3)

W każdym przypadku użytkownik testera może skontaktować się Infolinią Techniczną, gdzie specjaliści pomagają



FOT. 2

FOT. 3



w rozwiązaniu najtrudniejszych przypadków dotyczących diagnostyki i naprawy samochodu.

Baza danych jest zintegrowaną częścią z Direct Evolution – platformą informacyjną Delphi. Na program składają się w sumie trzy główne wersje. Wersja Lite stanowi katalog części do silników Diesla, a pozostałe dwie wersje przeznaczone dla członków sieci Delphi Service Center oraz Delphi Diesel Center zawierają informacje techniczne związane z diagnostyką, naprawą, regeneracją pomp, wtryskiwaczy i systemów Delphi Diesel.

Delphi jako jeden z wiodących producentów systemów Diesla kładzie nacisk na rozwój narzędzi i urządzeń do diagnostyki i naprawy tych systemów.

Mechanicy mają więc do dyspozycji szereg narzędzi do diagnostyki pomp i wtryskiwaczy common rail (fot. 3). Do najpopularniejszych z nich należą wymienione niżej zestawy.

Zestaw YDT850 zawiera narzędzia potrzebne do diagnostyki hydraulicznej pomp common rail, a zestaw YDT410 – imitacje zaworów IMW. Często jedyną możliwością zdiagnozowania usterki zaworu IMV jest jego wymiana na nowy. Zastosowanie imitacji zaworu pozwala na uniknięcie kosztownej pomyłki.

Dużym uznaniem wśród posiadaczy cieszy się tester wtryskiwaczy YDT35B. Urządzenie przeznaczone jest do prostej i szybkiej weryfikacji wtryskiwaczy common rail wszystkich producentów. Użytkownicy chwalą sobie dużą oszczędność czasu dzięki diagnozie przy pomocy YDT35B. Urządzenie umożliwia uzyskanie w krótkim czasie informacji, czy testowany wtryskiwacz jest sprawny czy nie. Ważne jest też to, że nie jest konieczne posiadanie specjalistycznej wiedzy do przeprowadzenia diagnostyki. Oferta skierowana jest do warsztatów mechanicznych niespecjalizujących się w naprawach silników Diesla.

Wiosną tego roku pojawi się nowa odsłona strony europe.delphi-dso.com. Poza opcją pobierania aktualizacji pojawią się na niej nowe funkcje, takie jak katalog narzędzi i urządzeń, informacje o bieżących promocjach.

Użytkownicy testerów będą mogli skorzystać ze specjalnego formularza pozwalającego na zgłoszenie problemu lub sugestii wprowadzenia nowej funkcji diagnostycznej.

Pojawi się również zakładka dotycząca szkoleń technicznych i produktowych. Z poziomu strony użytkownik będzie mógł zapoznać się z ofertą szkoleni-



FOT. 4

wą, terminarzem oraz wystać zgłoszenie uczestnictwa.

W bieżącym roku postaramy się stworzyć przede wszystkim narzędzia pozwalające na bliższy kontakt z użytkownikami naszych narzędzi poprzez stronę internetową, szkolenie techniczne i udział w spotkaniach organizowanych przez naszych dystrybutorów.