

Man

my life, my jewels



PODNOŚNIK KANAŁOWY PORUSZAJĄCY SIĘ WZDŁUŻ NAJAZDÓW DŹWIGNIKA GŁÓWNEGO



HYDRAULICZNY WSPORNIK STATYWOWY Z NOŻNIE NAPĘDZANĄ POMPĄ

podprogowych niskiego unoszenia. Od poprzednio opisanych konstrukcji podprogowych różnią się one równoczesnym oddziaływaniem obszernej płyty podporowej na obie strony pojazdu (umożliwiają jego uniesienie na wysokość do około 1 m). Znaczną ich zaletą jest brak konieczności mocowania do podłoża. Umieszczone są bowiem na kółkach umożliwiających wsuwanie ich pod podwozie pojazdu, dzięki czemu możliwe jest usytuowanie stanowiska obsługowego w dowolnej części pomieszczenia warsztatowego.

Podnośniki płytowe występują najczęściej w wersji z napędem pneumatycznym za pomocą siłowników w postaci miecha lub poduszki wykonanej z gumy i wyposażonej w centralnie umieszczony

stabilizator teleskopowy. Unoszony pojazd podpierany jest od spodu przez płaską płytę roboczą. Napętnienie miecha sprężonym powietrzem powoduje szybkie uniesienie pojazdu na wystarczającą wysokość, umożliwiającą jednoczesną obsługę wszystkich kół.

**Dźwigniki kanałowe**

Do grupy podnośników pomocniczych wykorzystywanych w warsztacie samochodowym zaliczyć trzeba również dźwigniki przesuwane na rolkach lub kółkach pomiędzy wewnętrznymi krawędziami najazdów kanału lub podnośnika głównego. Umożliwiają one częściowe uniesienie samochodu, zwykle jego poszczególnych osi, a także montaż i demontaż ciężkich zespołów podwozia.

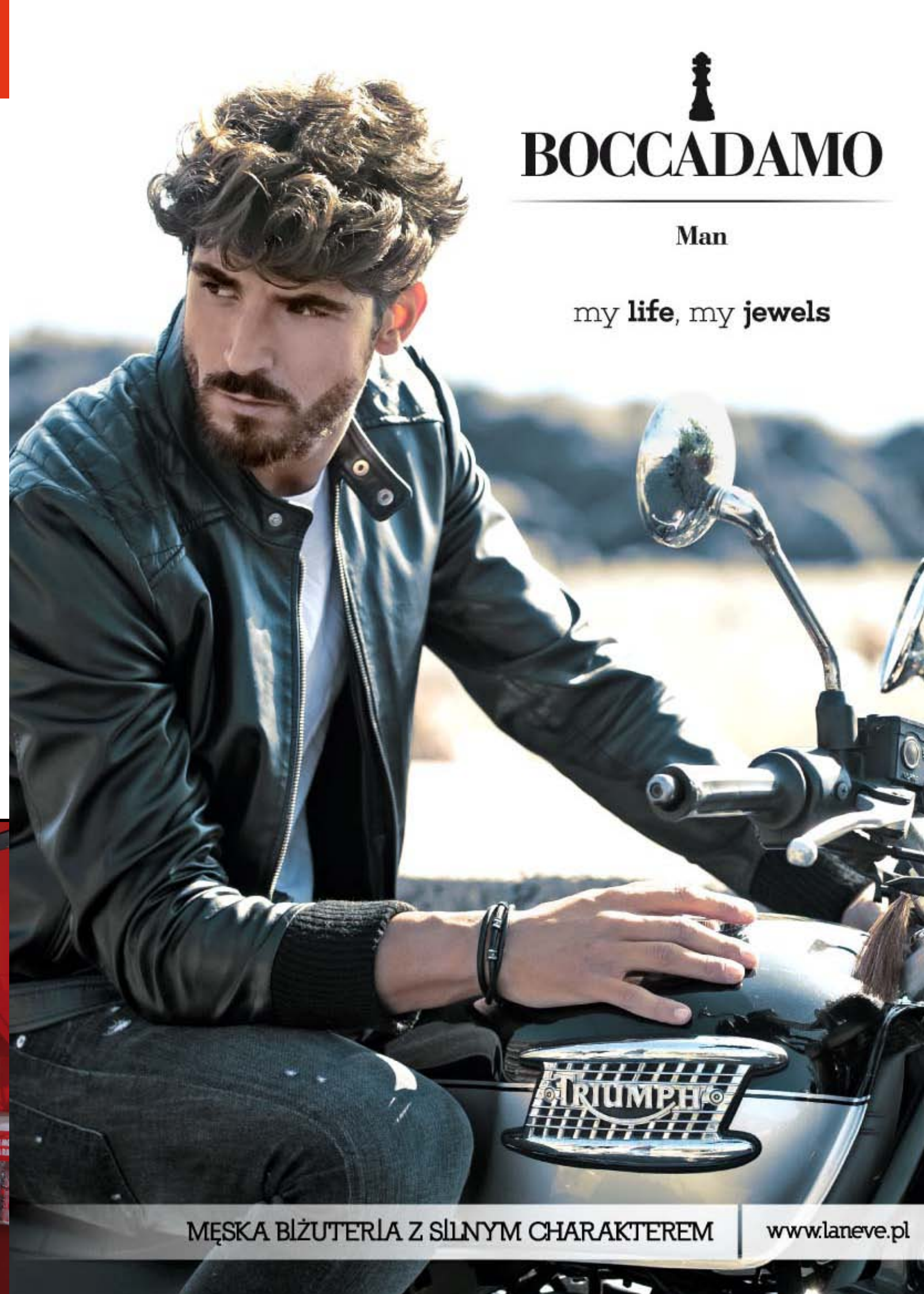
Osadzone są one zwykle na wózku przemieszczanym wzduż najazdów.

Ich przesuw poziomy odbywa się z reguły ręcznie, a siła pionowa wywierana jest za pomocą siłownika (siłowników) hydraulicznych, rzadziej mechanicznych (śrubowych lub zębatkowych).

**Podnośniki statywowe**

Do warsztatowych dźwigników pomocniczych zaliczają się także tzw. wsporniki statywowe. Umieszczone są one na posadzce stanowiska podnośnika głównego lub na dnie kanału obsługowego. Służą przede wszystkim do podtrzymywania demontowanych zespołów i podzespołów podwozia oraz opuszczania ich na poziom posadzki w celu przetransportowania na inne stanowiska robocze. ■

FOT. LAUNCH



MĘSKA BIŻUTERIA Z SILNYM CHARAKTEREM

www.laneve.pl

KONKURS

Nagrody:



zestaw kluczy nasadowych 1/4" [1 kpl.]

wkrętak z grzechotką, 7 bitami, magazynkiem i zintegrowaną lampą LED [2 szt.]

