

Cobra Truck Bedliner



TOMASZ TOMCZYK
ZASTĘPCA DYREKTORA DZIAŁU SZKOLEŃ
NOVOL

RYSY I ZADRAPANIA POJAWIAJĄCE SIĘ NA STANDARDOWO WYKONYWANYCH POWŁOKACH LAKIEROWYCH SAMOCHODÓW TERENOWYCH TO UDRĘKA I SEN SPĘDZONY Z POWIEK ICH WŁAŚCICIELI, ZWŁASZCZA MIŁOŚNIKÓW OFF-ROADU LUB POŁOWAŃ

Rozwiązaniem tego problemu są powłoki ochronne z efektem strukturalnym, wytwarzane na bazie żywic poliuretanowych 2K. Takim produktem jest powłoka ochronna Cobra Truck Bedliner – nowa propozycja firmy Novol – producenta materiałów lakierniczych, który wprowadza na rynek linię Novol Extreme.

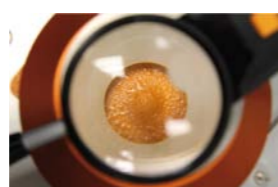
Ekstremalna ochrona w przypadku Cobry to wynik:

- ▶ po pierwsze, użycia układu 2-komponentowego z utwardzaczem, który powoduje chemiczne sieciowanie powłoki, zapewniające bardzo wysoką odporność mechaniczną;
- ▶ po drugie, struktury, która powoduje, że powierzchnia zewnętrznego kontaktu powłoki jest mniejsza, gdyż dotyczy tylko wierzchołków struktury, więc jest mniej narażona na zarysowania.

W powszechnie stosowanych środkach ochrony karoserii, używanych np. do

zabezpieczenia progów, występuje wyjątknie odparowanie rozcieńczalników bez reakcji sieciowania, przez co ich wytrzymałość i odporność na czynniki zewnętrzne jest znacznie niższa, choć wystarczająca do codziennej eksploatacji w warunkach miejskich i szosowych.

Badania i testy powłoki ochronnej Cobra Truck Bedliner przeprowadzone w Laboratorium Badawczo-Rozwojowym firmy Novol pozwoliły na zoptymalizowanie właściwości najbardziej pożądanym przez wymagających użytkowników. Należą do nich m.in.: wysoka wytrzymałość



PRÓBKA COBRA PO BADANIU TŁOCZNOŚCI WG ERICHSENA



PRÓBKA COBRA PO BADANIU ODPORNOŚCI NA UDERZENIE WG DUPONTA



PRÓBKA COBRA PODCZAS BADANIA ZGINANIA NA SWORZNIU STOŻKOWYM

Możliwość uzyskania różnej struktury w zależności od dyszy i stopnia rozcieńczenia



Grubsza struktura – regulowana ciśnieniem i odległością pistoletu od powierzchni podczas aplikacji za pomocą pistoletu UBS ze specjalną dyszą ułatwiającą aplikację

Drobniejsza struktura – przy dodaniu 25-30% rozcieńczalnika i aplikacji za pomocą pistoletu konwencjonalnego z dyszą Ø1,6-1,8.



mechaniczna przy zachowaniu elastyczności powłoki, stabilność i niezmienność powłoki ochronnej w czasie, doskonała przyczepność do podłoża, wysoka odporność chemiczna przy zmiennych czynnikach zewnętrznych.

Wszystko to sprawia, że uzyskane rozwiązanie do zadań specjalnych sprawdza się w ekstremalnych warunkach użytkowania. W zależności od wymagań i upodobań możemy uzyskać różną strukturę poprzez regulację stopnia rozcieńczenia i dobór odpowiedniej dyszy pistoletu natryskowego.

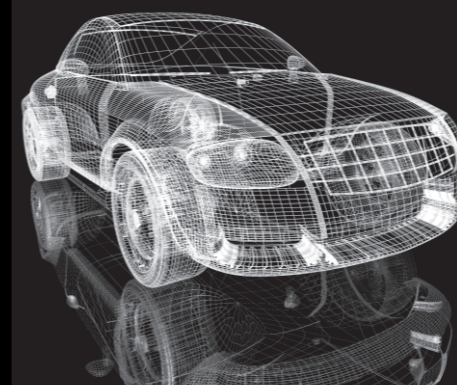
W skład zestawu Cobra wchodzi pistolet UBS ze specjalną dyszą ułatwiającą aplikację powłoki ochronnej.

Cobra Truck Bedliner zabezpiecza przed wpływem czynników atmosferycznych, benzyną, olejami, wodą i solą. Ma również właściwości wygłuszające. To jeszcze nie wszystko. Powłoka ochronna występuje w dwóch wariantach: czarnym i transparentnym z możliwością dobarwienia na prawie dowolny kolor. Zaleca się przy tym użycie produktu Spectral 2K lub Spectral Base).

Przykłady zastosowań powłoki Cobra w motoryzacji

- ▶ środek ochrony karoserii samochodów terenowych,
- ▶ skrzynie samochodów dostawczych i terenowych,
- ▶ panele nadwozia,
- ▶ wnętrza bagażnika,
- ▶ podłogi SUV-ów,
- ▶ wnętrza kół,
- ▶ wnętrza przyczep.

FOT. NOVOL



NATRYSKOWA MASA USZCZELNIAJĄCA

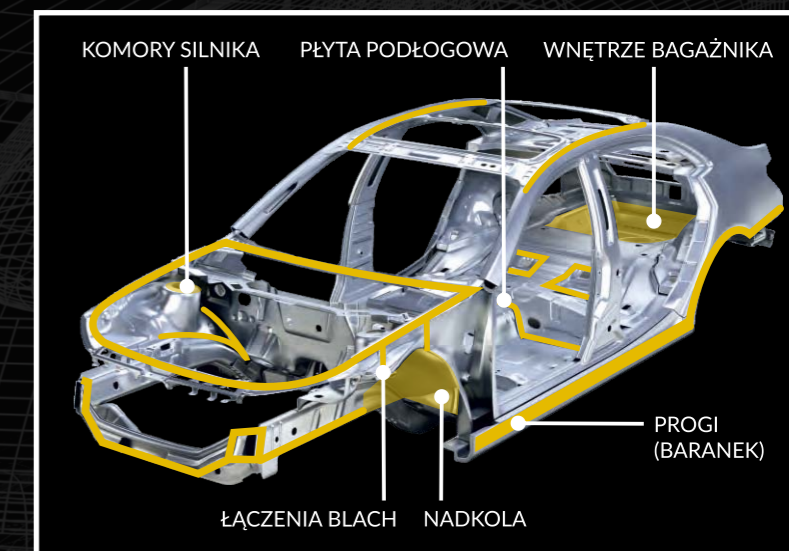
stp-line.pl

STP FLEX to hybrydowa natryskowa masa uszczelniająca na bazie żywicy polimerowej STP. Przeznaczona do uszczelnienia oraz zabezpieczenia zakładkowych i spawanych połączeń blach w elementach karoserii oraz odwzorowania oryginalnych struktur fabrycznych – OEM. Przy użyciu odpowiednich dysz i pistoletu możliwe jest uzyskanie różnych efektów, od wąskich pasków, po struktury typu „baranek”.

SPOSOBY APLIKACJI



PRZYKŁADOWE ZASTOSOWANIA STP FLEX



NOVOL
EXTREME