

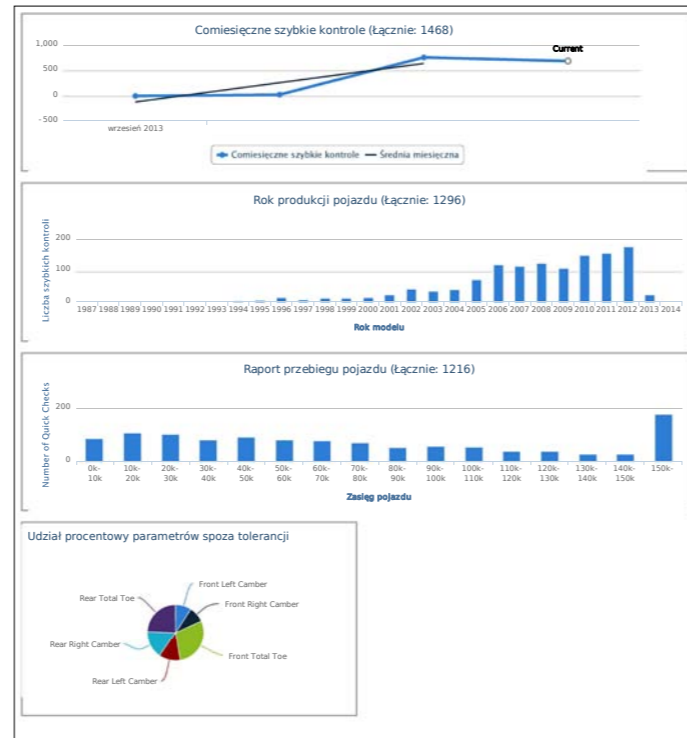
Sprawozdanie dot. danych szczegółowych Hunter Quick Check™			
Pojazd	62%	Ustawienie geometrii	53%
Sprawdzone pojazdy	1458	Suma kontroli	1449
Okazje	898	Okazje	773
Nie powiódł się 1 test	224 50%	Błąd: oś przednia	462 32%
Nie powiódł się 2 testy	159 11%	Błąd: przedni kąt PK	180 12%
Nie powiódł się 3 testy	13 1%	Błąd: zbieżn. całk.-przód	371 26%
Nie powiódł się 4 testy	2 0%	Błąd: oś tylna	488 34%
Zapisano numer VIN	1292 89%	Błąd: tylny kąt PK	291 20%
Zapisano przebieg	1214 83%	Błąd: zbieżn. całk.-tył	310 21%
Hamulce	24%	Bateria	34%
Suma kontroli	825	Suma kontroli	812
Okazje	194	Okazje	278
Błąd: balans ham. przód-tył	98 12%	Należy sprawdzić	275 34%
Błąd: balans z przodu prawo-lewo	40 5%	Akumulator - zółty	459 57%
Błąd: balans z tyłu prawo-lewo	73 9%	Uszkodzone ogniwo	3 0%
		Prawidłowo	531 65%
Diagnostyka	6%	Głębokość bieżnika opony	0
Suma kontroli	1063	Suma kontroli	0
Okazje	68	Okazje	0
Wystąpiły kody usterki	65 6%	Błędy	0
Pojazdy, w przypadku których wystąpiły błędy:		Uwaga: zużyty bieżnik	0
3% 37 Sprawdz silnik	Układ parowania	29 3%	
0% 0 Brak zapł.	2-gi układ pneumatyczny	0	
0% 3 Układ paliw.	Chłodz. klimatyzacji	0 0%	
0% 0 Część ogólna	Czujnik tleni	13 1%	
1% 14 Katalizator	Nagrzewnica czujnika tleni	6 1%	
0% 0 Podgrzew. katalizator	Układ EGR/VVT	10 1%	
	Głębokość bieżnika opony (jednostki)		
	0 8.8mm+	4.0mm	0
	0 8.0mm	3.2mm	0
	0 7.2mm	2.4mm	0
	0 6.4mm	1.6mm	0
	0 5.6mm	0.8mm	0
	0 4.8mm	0.0mm	0

STATYSTYKA POJAZDÓW SKONTROLOWANYCH W WYBRANYM WARSZTACIE Z UWZGLĘDNIENIEM UJAWNIONYCH USTEREK

HUNTER Engineering Company							
Sprawozdanie dotyczące zarządzania Quick Check™							
Okazje							
Tested (Total)	Wheel Alignm.	Hamulce	Opony	Akumulator	Kod		
0	0	0	0	0	0	Zlecenia napraw	
Przelicznik							
849	459	123	395	162	38	Zlecenia napraw	
Przelicznik							
1465	779	194	656	278	68	Zlecenia napraw	
Przelicznik							
1466	780	194	656	278	68	Zlecenia napraw	
Przelicznik							

HunterNet™				
Wprowadź nr VIN pojazdu				
Wybrane wyniki	Liczba: 937			
Date	Nazwa pojazdu	Numer VIN	Wyniki pomiarów i usterki	
2015-10-17 18:28:48	Chevrolet Cobalt SS 3 Sport	1G1AN18B17192057	Quick Check™	E-mail
2015-10-17 18:28:48	Hyundai Santa Fe 4x2	HM9H13289H131732	Quick Check™	E-mail
2015-10-17 18:28:32	BMW R53 Cooper S 1.7 Wheel 122004	WBAW9320H124489	Quick Check™	E-mail
2015-10-17 18:24:54	Honda Accord 4 cyl. Sedan	1HGCP38C6A91196	Quick Check™	E-mail
2015-10-17 14:59:04	Chevrolet Malibu with Electric Power Steering	1G1ZD52U18F287232	Quick Check™	E-mail
2015-10-17 14:50:12	Chevrolet Cavalier	1G1JC24E7333384	Quick Check™	E-mail
2015-10-17 13:40:08	Honda Civic LEXUS "C" Stamp R.Arm	1H9FA191828919367	Quick Check™	E-mail
2015-10-17 12:01:31	Honda Civic	1HGEG28E18H024108	Quick Check™	E-mail

BAZA WYNIKÓW POMIARÓW POJAZDÓW W DANYM WARSZTACIE LUB SIECI WARSZTATÓW. WYBÓR MODELU SAMOCHODU LUB WPISANIE JEGO NUMERU VIN POZWALA UZYSKAĆ WSZYSTKIE INFORMACJE O DANYM I PROCEDURACH REGULACYJNYCH JEGO GEOMETRII; WYBÓR QUICKCHECK UDOSTĘPNIĄ REZULTATY POMIARÓW WYKONANYCH W KONKRETNYM POJEJDZIE, A KLIKNIĘZIE, A KLIKNIĘZIE, A KLIKNIĘZIE WYSYLANIE WYNIKÓW WYBRANYM ADRESATOM, NP. UŻYTKOWNIKOWI SAMOCHODU



ANALIZA TRENDÓW WYSTĘPOWANIA USTEREK POJAZDÓW W BADAANIACH QUICKCHECK

RENTOWNOŚĆ INWESTYCJI W SPRZĘT DIAGNOSTYCZNY WYRAŻA SIĘ LICZBĄ ZLECEŃ NAPRAW I REGULACJI POZYSKANYCH PO WYKONANIU SZYBKIEJ KONTROLI POJAZDU SYSTEMEM QUICKCHECK

i napraw (np. w zakresie pozyskania potrzebnych części zamiennych). Można też, korzystając z systemu, analizować w poszczególnych okresach, jaka część ujawnionych w ten sposób usterek skłania klientów do zamawiania dodatkowych usług warsztatowych, dzięki odpowiednim propozycjom doradcy serwisowego.

W Stanach Zjednoczonych system ten z racji swej rentowności cieszy się już bardzo dużą popularnością wśród warsztatów, zwłaszcza w sieciach szybkich usług i w firmach ubezpieczeniowych. Polscy ubezpieczyciele na razie (?) nie są nim zainteresowani.

Firma Wimad jako Polski przedstawiciel marki Hunter podjęła w sprawie upowszechnienia przedstawionego tu systemu współpracę z polskimi serwisami Grupy VW. Przyjmowane przez nie samochody podlegają obowiązkowej szybkiej diagnozie stanu geometrii podwozia, a w miarę możliwości też innym, wyżej wspomnianym badaniom diagnostycznym aż do pełnego ich zakresu włącznie. Dla ich kierowców nie jest to uciążliwe, ponieważ cała procedura jest bezpłatna i trwa zaledwie dwie minuty, a potencjalnym serwisantom dostarcza wielu cennych informacji i technicznych zaleceń.

FOT: WIMAD

Nowości na rynku

Filtry Champion

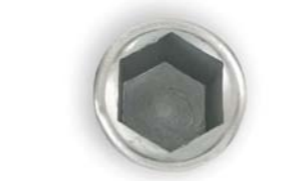
Oferta produktowa marki Champion liczy już ponad 1300 filtrów paliwa, powietrza, oleju i filtrów kabinowych. Znajdują one zastosowanie w ponad 94% europejskiego parku samochodowego



oraz odpowiadają parametrom i specyfikacji technicznej OE. Produkty spełniają wymagania nowych silników Euro 5 i 6. Kody QR na opakowaniach ułatwiają sprawdzenie numeru części i dotarcie do filmów instruktażowych. Dodatkowym wsparciem jest internetowy katalog filtrów Champion dla rynku wtórnego. www.fmeecat.eu

www.federalmogul.com

Klucz krzyżakowy do ciężarówek



Würth Polska wprowadza do oferty krzyżakowy klucz do kół, przeznaczony do samochodów ciężarowych, ciężkich maszyn oraz pojazdów rolniczych. Ma on rzadko spotykaną kombinację rozmiarów nasadek: 32 mm, 30 mm, 27 mm oraz 3/4". Narzędzie ma dużą wytrzymałość, ponieważ miejsce łączenia ramion jest spawane i dodatkowo wzmocnione metalową, dwudzielną nakładką stalową. Rozmiar 24 mm można uzyskać, dokupując taką nasadkę z trzpieniem 3/4".

www.wurth.com

Nowości Asmet

Polski producent układów wydechowych wprowadza do swej oferty osiem nowych referencji. Są to układy wydechowe do samochodów: Opel Astra G 1.7 CDTi 03 oraz Renault Mégane II i Scenic II



1.5 dCi 02, a także tłumiki tylne do Toyota Yaris 1.0/1.3 VWT-i 05.

www.asmet.eu

Dźwigniki Rotary



Firma Wimad wprowadziła do sprzedaży nową serię elektrohydraulicznych, nożycowych dźwigników Rotary. Są to: jednosekcyjne modele XS30, S40 i S50 oraz dwusekcyjne DS35. Wszystkie są lakierowane proszkowo, a dodatkowo mają ocynkowane ogniwo podstawy i platformy.

Zapewnia to długotrwałą ochronę przed korozją.

W urządzeniach zastosowano czterosiłownikowe systemy hydrauliczne, w efekcie czego dźwigniki są bezpieczne w obsłudze oraz mają bardzo małą wysokość w stanie złożonym.

www.wimad.com.pl

Mobil dla niezależnych



Rdzeniem projektu Mobil 1 Workshop Program jest pełna oferta produktów smarnych ExxonMobil, w tym syntetycznych olejów silnikowych Mobil 1.

Celem programu jest zwiększenie przez warsztaty wolumenu sprzedaży dzięki akcjom

promocyjnym, narzędziom marketingowym, wsparciu dla kampanii promocyjnych w Internecie oraz szkoleniom. Uczestniczące w projekcie warsztaty niezależne mogą otrzymać oznakowania zewnętrzne oraz materiały informacyjne.

www.mobil.pl