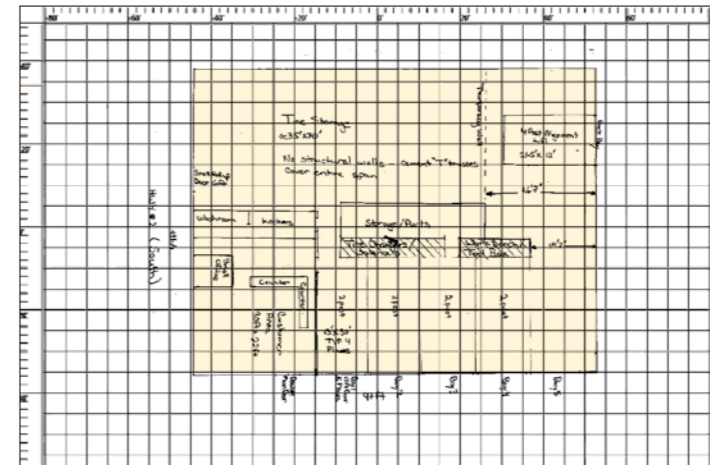
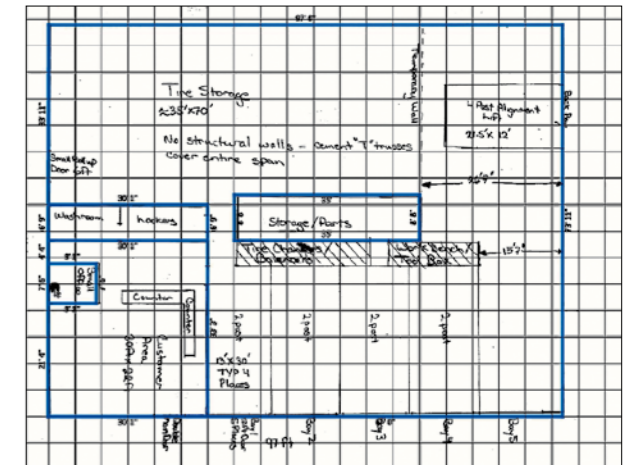


# Ekspresowe projektowanie warsztatu



RYS. 1



RYS. 2

FOT. WIMAD

jest czarną magią, nie tylko w zakresie obsługi, lecz także czytania rysunków, nakładania warstw itp. Taką drogą dojść można wprawdzie do znakomitych efek-

tów, ale przy wielkim nakładzie czasu i kosztów. Świetnym przykładem może być tutaj przepięknie zaprojektowany serwis

o powierzchni stanowisk ok. 1500 m<sup>2</sup>, zlokalizowany w okolicach Bralina koło Kępna. Wyposażenie też jest jak z bajki – najlepszy i najdroższy sprzęt. Serwis →

## KONKURS!

Możesz wygrać jedną z trzech nagród: **profesjonalny zestaw naprawczy oraz płyn Petrygo Plus**, ufundowanych przez firmę **Orlen Oil**,

jeśli zakreślisz właściwe propozycje odpowiedzi na pytania 1, 2, 3 i 4 oraz wyczerpująco opisziesz kwestię poruszoną w pytaniu 5. Nie znasz niektórych odpowiedzi lub nie jesteś ich pewien? Przeczytaj w tym wydaniu artykuł „Druga młodość Petrygo”, następnie wypełnij kupon zamieszczony poniżej i wyślij go na adres redakcji do 31 sierpnia 2015 r. (decyduje data stempla pocztowego) albo też skorzystaj z formularza na stronie: [www.e-autonaprawa.pl](http://www.e-autonaprawa.pl).



ZENON MAJKUT  
WIMAD

OBECNIE FIRMY WYPOSAŻAJĄCE WARSZTATY OFERUJĄ WSZYSTKO OD NARZĘDZI RĘCZNYCH PO DUŻE URZĄDZENIA DIAGNOSTYCZNE I NAPRAWCZE. PROBLEMY ZACZYNAJĄ SIĘ PODCZAS REALNEGO ZAGOSPODAROWYWANIA WARSZTATOWEJ PRZESTRZENI

Dostawcy sprzętu rzadko są w stanie coś pomóc, gdy okazuje się np., że przez niedopatrzenie dźwignik czterokolumnowy nie mieści się pod belką stropową lub kanałem wentylacyjnym wraz z maksymalnie podniesionym pojazdem o przepisowej wysokości 4, bądź nawet 3,5 m. Przyczyną uciążliwych kłopotów mogą być także drobniejsze na pozór problemy w rodzaju: zbyt dużej odległości maszyny

od przyłącza elektrycznego czy pneumatycznego albo jej umieszczenie za blisko ściany.

Przy kompleksowym wyposażeniu jego projekt sporządzany jest wprawdzie z udziałem poszczególnych dostawców oraz architekta lub nawet pracowni architektonicznej. Powinna to być więc sytuacja komfortowa dla odbiorcy – inwestora, ale niestety nie jest. Przy-

pomina raczej rozmowę „w cztery oczy” z obcokrajowcem, którego języka nie znamy, czyli prowadzoną za pośrednictwem tłumacza. Inwestor musi w niej przedstawiać swoje sugestie dostawcy, a ten architektowi, który ma zwykle ambicję „wtrącania swoich trzech groszy”. Architekci jako profesjonalści postępują najczęściej oprogramowaniem *Autocad*, które dla właściciela warsztatu

FOT. WIMAD

### PYTANIA KONKURSOWE

#### 1 Marką Petrygo oznaczane są przez firmę Orlen Oil:

- a. oleje silnikowe  b. pozostałe środki smarne  
 c. płyny chłodnicze  d. wszystkie płyny eksploatacyjne

#### 2 Nowa gama produktów Petrygo produkowana jest w:

- a. Jedliczu koło Krosna  b. Jelczu koło Wrocławia  
 c. Jedlinie koło Radomska  d. Jedlinie koło Wałbrzycha

#### 3 Podstawowym składnikiem płynów Petrygo jest:

- a. glicerol  b. alkohol metylowy  
 c. glikol monoetylenowy  d. glikol propylenowy

#### 4 Płyn Petrygo Q New przeznaczony jest szczególnie do:

- a. najnowszej generacji silników  
 b. silników wyczynowych  
 c. chłodziw aluminiowych  
 d. starszych modeli samochodów

#### 5 Jakie cechy powinien mieć płyn używany do chłodzenia silnika?

.....  
.....  
.....  
.....

Imię i nazwisko uczestnika konkursu .....

Dokładny adres .....

Telefon ..... e-mail .....

Wyrażam zgodę na przetwarzanie moich danych osobowych dla potrzeb niezbędnych do przeprowadzenia niniejszego konkursu (ustawa z 29.08.1997 o ochronie danych osobowych)

Formularz elektroniczny  
znajduje się na stronie:  
<http://e-autonaprawa.pl/konkurs>

Prosimy  
prześłać pocztą  
lub faksem:  
71 343 35 41

Autonaprawa

pl. Nowy Targ 28/14

50-141 Wrocław

Autonaprawa  
ORLEN OIL