

Serwisowanie amortyzatorów w sezonie wakacyjnym



ANDRZEJ CHMIELEWSKI

DORADCA TECHNICZNY IHR WARSZAWA

WAKACJE I SEZON URLOPOWY TO NAJODPOWIEDNIEJSZA PORA DO SKONTROLOWANIA STANU ZAWIESEŃ, W TYM AMORTYZATORÓW W AUTACH KLIENTÓW. ONI ZYSKAJĄ NA TYM BEZPIECZEŃSTWO LETNICH PODRÓŻY, A WARSZTAT – DODATKOWY ZAROBEK

Aktywność warsztatów jest w tej sprawie potrzebna, gdyż kierowcy zapominają często o kontroli pojazdu przed dłuższym wyjazdem, a na stan amortyzatorów w ogóle nie zwracają uwagi. Usprawiedliwia ich jednak to, że używając samochodu codziennie, trudno w nim zauważyć stopniowo zwiększające się usterki. Profesjonalny mechanik wie natomiast, iż amortyzatory są częściami eksploatacyjnymi, czyli zużywają się wolno, ale nieuchronnie. Warto przy nadarzających się okazjach uświadamiać to klientom, by ich nie stracić w najbardziej przykrym sensie tego określenia. Nie powinni oni lekceważyć żadnych oznak nieprawidłowości

w pracy amortyzatorów, lecz zgłaszać je niezwłocznie w „swoim” warsztacie dla wyjaśnienia i rozwiązania problemu. Nie-



DEŁUGOŚĆ DROGI HAMOWANIA ZALEŻY NIE TYLKO OD HAMULCÓW

zależnie od pojawiania się ewentualnych usterek firma Bilstein zaleca kontrolę stanu układu zawieszenia i amortyzatorów co 20 000 km, a dodatkowo przed dłuższymi wakacyjnymi podróżami. Jest to czas zwiększonego nasilenia ruchu na drogach, co często zmusza kierowców do niespodziewanych i trudnych manewrów, przy których stan techniczny samochodu, w tym sprawność amortyzatorów, powinny być nienaganne.

Znaczenie sprawności amortyzatorów

Mechanik dokonujący przeglądu amortyzatorów, czyli praktycznie decydujący o ich ewentualnej wymianie, musi mieć zawsze przy tym na uwadze rolę spełnianą przez nie w samochodzie. Są to dwa główne zadania:

- ▶ tłumienie drgań, któremu towarzyszy zamiana energii kinetycznej ruchu zawieszonych na energii cieplną, odprowadzaną na zewnątrz;
- ▶ współpraca ze sprężystym elementem zawieszenia w celu zapewnienia jak najlepszej przyczepności koła do nawierzchni drogi.

Zużyte amortyzatory nie spełniają zadowalająco żadnej z tych funkcji, co w konsekwencji powoduje:

- ▶ wydłużenie drogi hamowania;
- ▶ mniejszą skuteczność działania systemów ABS i ESP;

FOT: BILSTEIN, IHR, MITSUBISHI



- ▶ gorszą stabilność jazdy na zakrętach, aż do utraty przyczepności;
- ▶ tendencję do pojawiania się efektu aquaplaningu na mokrej jezdni;
- ▶ szybsze zużycie elementów zawieszenia, układu kierowniczego, łożysk kół i opon, których bieżniki ścierane są wówczas nierównomiernie.

Zalecenia dla warsztatów

O obowiązku jednoczesnej wymiany obu amortyzatorów tej samej osi, a jeszcze lepiej całego kompletu w pojeździe, nie trzeba już chyba fachowcom przypominać. Dodatkowo jednak firma Bilstein zaleca, by z uwagi na specyfikę pracy wszystkich części kolumny McPhersona wymieniać też przy tej okazji sprężyny zawieszenia, zestawy osłon z odbojami oraz górne poduszki amortyzatorów.

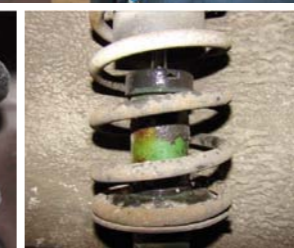
Prawidłowe zdiagnozowanie stanu amortyzatorów wymaga wykonania następujących czynności:

- ▶ kontroli organoleptycznej (wizualnej);
- ▶ odbicia jazdy próbnej;
- ▶ przeprowadzenia testu zawieszenia na specjalnym stanowisku kontrolnym (po wymianie wadliwych elementów test ten należy powtórzyć).

Nie wolno lekceważyć takich usterek, jak wycieki płynu, nawet jeśli amortyzator pozytywnie przechodzi próbę na stanowisku testowym. Sprawność tę jednak wkrótce utraci, być może w jakiejś sytuacji ekstremalnej (np. podczas nagłego hamowania), i zwiększy ryzyko poważnego wypadku.

Firma IHR Warszawa, która jest reprezentantem marki BILSTEIN na rynku polskim, prowadzi kampanię przypominającą warszatom o konieczności wymiany zużytych amortyzatorów. Prowadzi też szkolenia techniczne w tym zakresie oraz dostarcza wszelkiego rodzaju materiały informacyjne, propagujące badania stanu amortyzatorów wśród kierowców.

www.ihr-automotive.pl



KONTROLA WIZUALNA UJAWNIA WYCIEKI PŁYNU, WGNIECENIA I PRZETARCIA RUR AMORTYZATORÓW ORAZ KOROZJĘ SPRĘŻYN

FOT: BILSTEIN, IHR

Rozwój mojego serwisu jest w rękach Ekspertów



UNIKALNE WSPARCIE BIZNESOWE

Masz warsztat samochodowy lub serwis oponiarski? Zastanawiasz się, jak zarabiać więcej i rozwijać się nawet w trudnych czasach?

Porozmawiajmy o konkretach.

Maciej Stella
Menedżer Działu Rozwoju Franczyzy

601 65 77 42
Maciej.Stella@euromaster.com

Euromaster to największa w Europie sieć warsztatów z zakresu usług oponiarskich i tzw. szybkiej mechaniki. W Polsce funkcjonuje już 56 serwisów, a w Europie ponad 2300.

www.euromaster.pl

