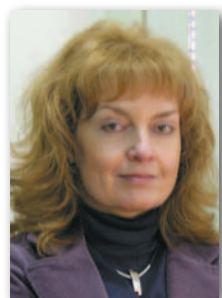


## W najbliższych wydaniach



**BOGUSŁAWA  
KRZACZANOWICZ**

Kolejnym wydaniem „Autonaprawy” będzie numer majowy, a w maju, wiadomo, świat jest najbardziej kolorowy, oddycha się najpełniej, pracuje z najmniejszym wysiłkiem i jeszcze po pracy wystarcza energii na różne atrakcyjne formy rekreacji. Nie przypadkiem więc nie tylko w maju, lecz w całym wiosennym okresie odbywa się najwięcej ważnych imprez warsztatowej branży i trzeba będzie na naszych łamach znaleźć miejsce na obszerniejsze niż zwykle zapowiedzi i relacje. Mamy nadzieję, że te wydarzenia będą również okazją do bezpośrednich naszych z Państwem spotkań. Bardzo je sobie cenimy, gdyż występowane w ich trakcie uwagi, oceny i propozycje zainspirowały już wiele nowych rozwiązań w naszej redakcyjnej pracy.

Być może też za sprawą wiosennego sezonu, choć raczej ma to związek z odchodzącym kryzysem, coraz więcej

otrzymujemy ostatnio pomyślnych informacji o rynkowych nowościach, korzystnych ofertach i atrakcyjnych promocjach. Staramy się je wszystkie przekazywać Państwu, lecz coraz trudniej je pomieścić w odpowiednich rubrykach. Trzeba więc z konieczności dokonywać ich subiektywnej zawsze selekcji albo (też subiektywnie) skracać je do najistotniejszych, naszym zdaniem, treści. Dlatego radzę nie poprzestawać na tych naszych telegraficznych doniesieniach, lecz częściej zaglądać w Internecie na [www.e-autonaprawa.pl](http://www.e-autonaprawa.pl), gdzie z wszystkim tym można zapoznać się dokładniej i przeważnie wcześniej.

Głównym tematem majowego wydania będzie **lakiernictwo renowacyjne**. Problematyki tej dotyczy cykl publikacji realizowany już od paru miesięcy i planowany na kilka następnych. W maju jednak zamieścimy jego odcinek najbarwniejszy, bo poświęcony zasadom i metodom doboru odcieni lakierów bazowych, a także renowacji powłok ze specjalnymi efektami dekoracyjnymi.

Zgodnie z rocznym harmonogramem zajmiemy się również sprawą **recyklingu pojazdów drogowych**. Obecna praktyka w tej dziedzinie odbiega, niestety, znacznie od ustawowych założeń, co znacząco, iż jedno lub drugie powinno się zmienić.

O ocenę związanych z tym zjawisk i trendów poprosimy, jak zwykle, kompetentnych ekspertów.

Kolejnym zagadnieniem wartym poruszenia są, naszym zdaniem, **samochodowe systemy nawigacyjne**, równie dziś powszechne, jak niedoskonałe, zwłaszcza w odniesieniu do polskich realiów. Ich producenci zdają się rywalizować głównie na polu coraz bardziej wymyślnych funkcji dodatkowych, podczas gdy te główne, czyli typowo nawigacyjne, często okazują się mało dokładne, nieaktualne i nie całkiem racjonalne w sugestiiach wyboru trasy. Spróbujemy w związku z tym dokonać krytycznego przeglądu oferowanych na naszym rynku cyfrowych map pod względem zakresu i kosztów ich aktualizacji.

Planowana do tego samego wydania publikacja na temat produktów nazywanych umownie „kosmetykami samochodowymi” powinna stać się okazją do uaktualnienia przez ich dostawców ofert umieszczonych w naszym internetowym przeglądarce pod tytułem „Dystrybutorzy środków chemicznych”. Sprzyja temu dodatkowo nowa formuła wszystkich tych tabelarycznych zestawień, umożliwiającą poręczne ich uzupełnianie szerszymi, ilustrowanymi prezentacjami poszczególnych pozycji asortymentowych.

# BMW STAWIA NA JAKOŚĆ... W Castrol wiemy, jak ją zapewnić!



**Paweł Mastalerek,**  
Kierownik Działu  
Technicznego Castrol

**C**hoć w ofercie BMW znajduje się wiele jednostek napędowych, posiadacze samochodów tej marki nie napotkają wielu problemów z doбором odpowiedniego oleju silnikowego.

Wynika to z tego, że bawarski producent określa trzy podstawowe normy jakościowe dotyczące olejów zarówno do jednostek benzynowych, jak i wysokoprężnych. Produkty Castrol spełniają wymagania tych norm. Dzięki temu gwarantują one silnikowi pełną ochronę i zapewniają bezpieczną eksploatację przez długie lata.

### RZADSZE WYMIANY

Pierwsza ze wskazanych przez monachijskiego producenta norma to BMW Longlife-98, wskazująca na olej do silników benzynowych i diesla,

zwykle tych wyprodukowanych przed 2001 rokiem. W przypadku tej normy zalecany okres wymiany oleju wynosi 15 000 km. Podobnie jak norma BMW-Longlife-98, tak i BMW-Longlife-01 swoje zastosowanie ma w odniesieniu do olejów do silników benzynowych i wysokoprężnych. Norma ta obowiązuje w silnikach wyprodukowanych po 2001 roku, jednak co ważne, niewyposażonych w filtr cząstek stałych. Oleje te, w tym Castrol EDGE 0W-30 czy Castrol Magnatec 5W-30 A3/B4, dopuszczone są do wymiany w trybie LongLife. W zależności od silnika maksymalny przebieg między wymianami oleju wynosi wówczas 25 000-30 000 km.

### NOWOCZESNE TECHNOLOGIE

Najnowszą z norm określających przystosowanie oleju do jednostek BMW jest LongLife-04. Tak, jak poprzednie dotyczy zarówno silników benzynowych, jak i diesla. Olejem spełniającym tę normę jest np. Castrol EDGE 5W-30 lub Castrol EDGE Sport 0W-40. Produkty te dedykowane są do nowoczesnych, zaawansowanych technologicznie silników wyposażonych w filtry cząstek stałych czy katalizatory trójfunkcyjne. BMW LL-04 jest wymagana w przypadku jednostek, które wyprodukowano po 2004 r. Oleje te mogą być również bezpiecznie stosowane w autach starszych – wyprodukowanych po 1998 roku, gdyż nie ma ograniczeń, jeśli chodzi o stosowanie olejów niskopopiotowych w autach bez filtra cząstek stałych. Najwyższa norma Longlife-04 pozwala także na wydłużenie okresu między wymianami oleju.

### NIE TYLKO SILNIKOWE

Wśród produktów Castrol dedykowanych do samochodów BMW znajdują się nie tylko oleje silnikowe. Na rynek właśnie wprowadzany jest Castrol Syntrans B 75W. Jest to olej z aprobatą ZF TE-ML 11 dedykowany do wszystkich skrzyń w MINI oraz większości przekładni manualnych BMW (z wyjątkiem skrzyń z ograniczonym poślizgiem). W ofercie Castrol znajdują się m.in. również dwa rodzaje w pełni syntetycznych

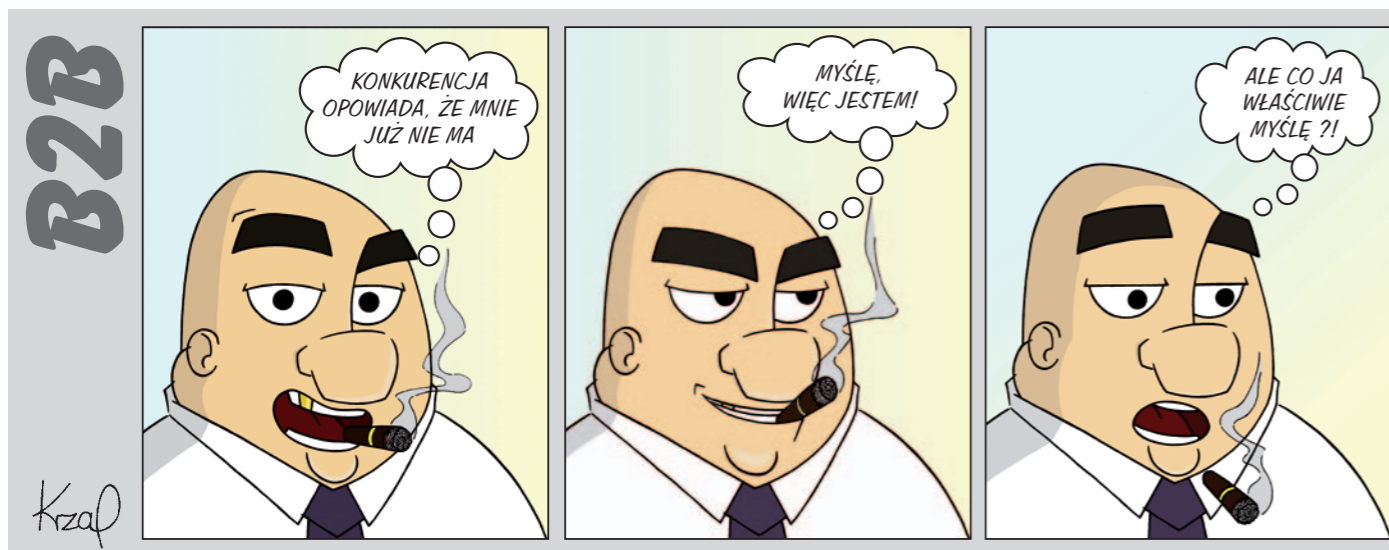
olejów dedykowanych do tylnych mostów w samochodach BMW. Jest to Castrol Syntrax Longlife 75W-90 – zalecany do większości stosowanych tylnych mostów bez mechanizmu z podwyższonym tarciem oraz Castrol Syntrax Limited Slip 75W-140 – do mechanizmów różnicowych z ograniczonym poślizgiem.



### TABELA DOBORU OLEJU

Marka/Model/Silnik	Rok produkcji	Olej silnikowy polecany	Olej silnikowy odpowiedni
BMW 318i	1998-2004	EDGE 0W-30	EDGE 5W-30
BMW 320d	1998-2004	EDGE 0W-30	EDGE 5W-30
BMW 330d	2004-2008	EDGE Sport 0W-40	EDGE 5W-30
BMW 525i	2000-2004	EDGE 0W-30	EDGE 5W-30
BMW 525d	2000-2004	EDGE 0W-30	EDGE 5W-30
BMW 525d (DPF)	2003-	EDGE Sport 0W-40	EDGE 5W-30
BMW 730d	1998-2001	EDGE 0W-30	EDGE 5W-30
BMW 730d (DPF)	2002-2008	EDGE Sport 0W-40	EDGE 5W-30
BMW X5 3.0d (DPF)	2001-2007	EDGE Sport 0W-40	EDGE 5W-30

FOT. ARCHIWUM



### JAKOŚĆ OD LAT

Jednostki napędowe w samochodach BMW od dawna wymagają najwyższej jakości olejów silnikowych. Prawie od 20 lat mogą być w nich stosowane wyłącznie oleje syntetyczne w lepkościach SAE 0W-30, 0W-40, 5W-30 lub 5W-40. Wysoka jakość silników BMW została potwierdzona zwycięstwem w 24-godzinnych wyścigu na torze Nürburgring w 2010 roku.