

Konferencja „Stacje Kontroli Pojazdów – 2009”

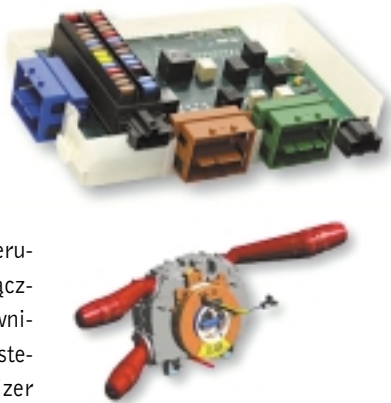


W dniach 21-23 kwietnia w Zakopanem odbędzie się konferencja szkoleniowa pt. „Stacje Kontroli Pojazdów – 2009”, organizowana przez Polską Izbę Stacji Kontroli Pojazdów dla pracowników tych placówek. Przewidziano liczne referaty omawiające problemy natury techniczno-prawnej związane z badaniami technicznymi, dyskusje panelowe dotyczące różnych aspektów działalności stacji kontroli pojazdów, jak rów-

nież punkty informacyjne dostawców wyposażenia dla stacji. Na uczestników konferencji czekają także atrakcje przygotowane przez hotel Kasprowy. Jest to już piąta tego typu konferencja organizowana przez Polską Izbę Stacji Kontroli Pojazdów, odbywająca się, jak zawsze, pod patronatem Ministerstwa Infrastruktury. Więcej szczegółów, w tym formularz zgłoszenia, jest dostępnych na stronie: www.piskp.pl.

Delphi dla nowej Alfy Mito

Koncern Delphi ma swój udział w opracowaniu nowego modelu samochodu Fiat – Alfa Romeo MiTo. Dostarcza do niego system elektrycznego wspomagania kierownicy (EPS), moduł sterujący, zintegrowany przełącznik na kolumnie kierowniczej, kluczyk ze zdalnym sterowaniem RF, immobilizer i wiązki przewodów układu wtrysku do silnika 1.4 turbo. Komponenty te zostały opracowane przez Delphi w kooperacji z zespołem inżynierów i projektantów z Fiata Auto.



Układy kierownicze do Alfy MiTo są produkowane w zakładach Delphi w Tychach, wraz z systemami EPS do kilku modeli Fiata, między innymi Pandę, 500 i Grande Punto oraz Lancii Ypsilon.

Moduły sterujące (BCM) są produkowane w zakładzie Delphi w Szombathely na Węgrzech, a ich oprogramowanie powstało i zostało przetestowane w Centrum Technicznym Delphi w Krakowie.



Czwartki z diagnostyką

Centrum Badań i Rozwoju Systemów Diagnostyki Pojazdowej Politechniki Wrocławskiej wspólnie z firmą Wimad – dostawcą profesjonalnego wyposażenia serwisów samochodowych – organizują:

CYKL SZKOLEŃ TEORETYCZNO-PRAKTYCZNYCH

w zakresie diagnostyki systemów stosowanych we współczesnych pojazdach drogowych.

Całodzienne zajęcia poprowadzą czołowi polscy eksperci i praktycy różnych

specjalności techniki motoryzacyjnej, wykorzystując do treningów urządzenia firm: Hunter Engineering Company, Saxon Prüftechnik GmbH, Hofmann Megaplan GmbH oraz Chief Autotechnology Systems.

Harmonogram kwietniowych spotkań przedstawia się następująco:

2.04. – Badanie układów hamulcowych: podstawowe parametry, wartości i ograniczenia oraz interpretacja wyników pomiarów

16.04. – Współczesne metody badania stanu zawie-

szenia, interpretacja wyników i ocena czynników zewnętrznych

23.04. – Badanie kół jezdnych: ocena na podstawie parametrów zdiagnozowanych

30.04. – Diagnostowanie układów kierowniczych, identyfikacja parametrów geometrii ustawienia kół pojazdu

Na następne miesiące zaplanowano czwartkowe zajęcia z diagnostyki: OBD, systemów oświetlenia pojazdów, silników spalinowych, układów klimatyzacyjnych oraz napędów alternatywnych.

Szczegółowe ich harmonogramy publikowane będą na stronach internetowych:

www.pojazdy.ikem.pwr.wroc.pl
www.wimad.com.pl

i w kolejnych wydaniach miesięcznika „Autonaprawa”.

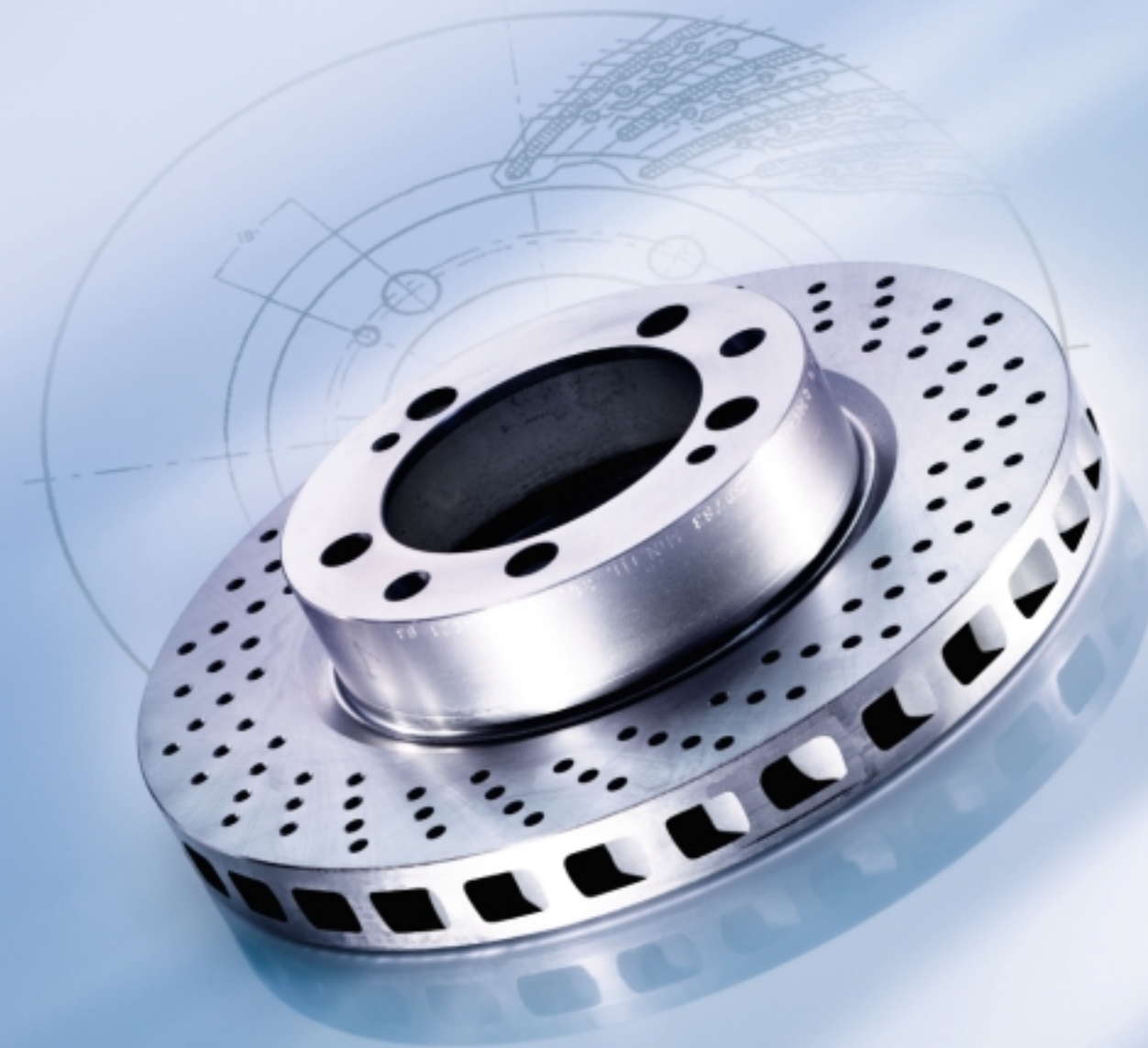
Ze względu na ograniczoną liczbę miejsc szkoleniowych o uczestnictwie decyduje kolejność zgłoszeń.

Zapisy: Centrum Badań i Rozwoju Systemów Diagnostyki Pojazdowej Politechniki Wrocławskiej ul. Braci Gierymskich 164 51-640 Wrocław tel. 071 346 66 26

Fot. Delphi, PISKP

Tarcze hamulcowe Bosch

Jakość znaczy bezpieczeństwo



Bosch samodzielnie projektuje i produkuje tarcze hamulcowe. Wieloletnie doświadczenie w produkcji na pierwszy montaż gwarantuje trwałość oraz najwyższy poziom bezpieczeństwa. Tarcze hamulcowe Bosch to jakość, na której można polegać przy każdym hamowaniu, nawet w ekstremalnych przypadkach. To jakość gwarantowana przez największego producenta układów hamulcowych na świecie. www.bosch-esperience.pl



BOSCH
Technologia bliżej nas